



**"POLÍTICA NACIONAL
DE INFORMACIÓN GEOESPACIAL
CONSOLIDANDO UN ECOSISTEMA
DIGITAL EN CHILE"**

Proyecto SIET-Chile: Indicadores y Estándares Territoriales

Paola Jirón, Presidenta CNDT



29 Agosto
santiago, Chile

1) El CNDT y las tres Políticas Nacionales Territoriales en Chile

Sobre el CNDT



"POLÍTICA NACIONAL
DE INFORMACIÓN GEOESPACIAL
CONSOLIDANDO UN ECOSISTEMA
DIGITAL EN CHILE"



- **Institución sucesora de los Consejos Nacionales de Desarrollo Urbano (2014) y Desarrollo Rural (2020)**
- Somos un **Consejo Asesor Presidencial** cuya misión es analizar y proponer mejoras en la legislación y políticas aplicables al desarrollo urbano, rural y territorial.

Mandato CNDT: implementar las políticas nacionales territoriales de Chile



"POLÍTICA NACIONAL DE INFORMACIÓN GEOESPACIAL CONSOLIDANDO UN ECOSISTEMA DIGITAL EN CHILE"

PNDU



PNDR



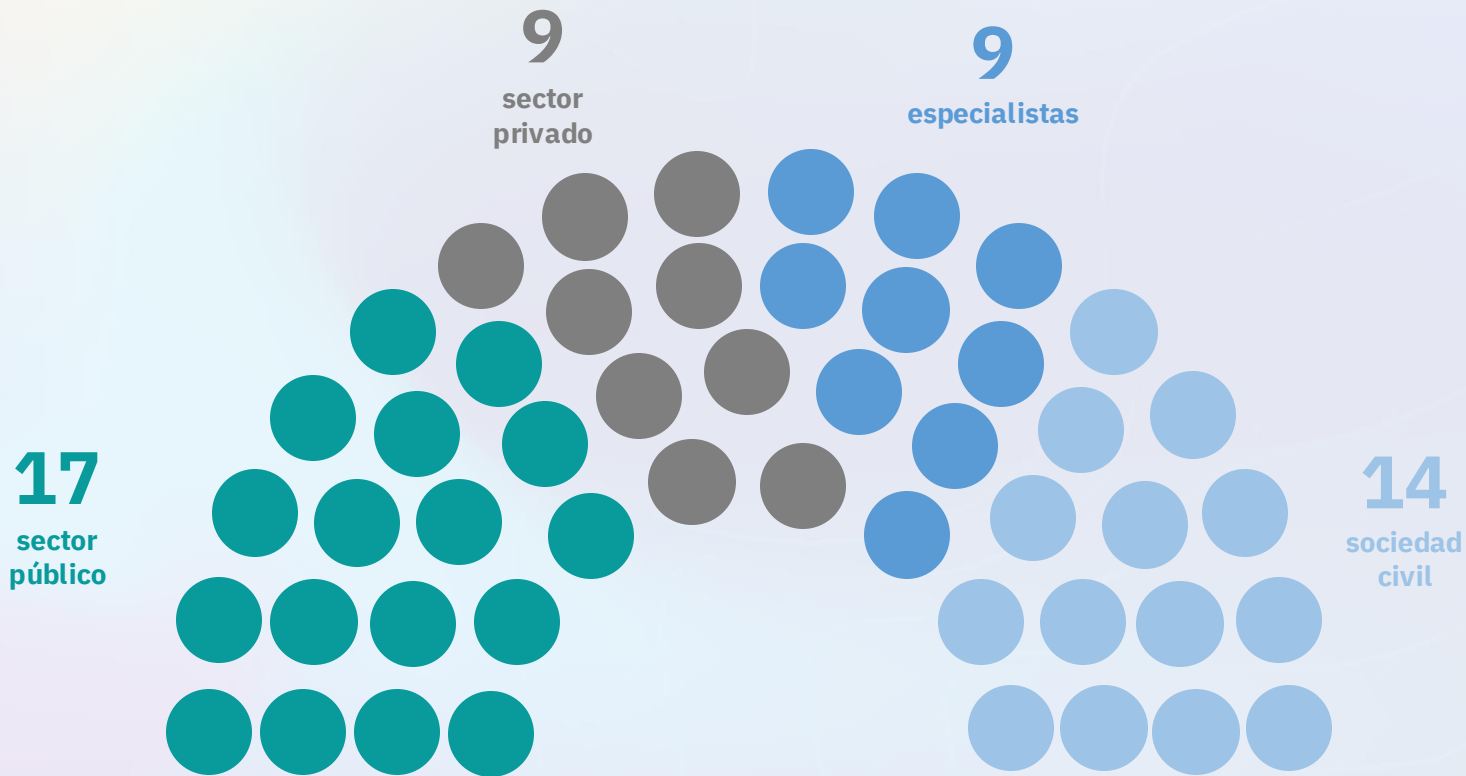
PNOT



Composición del CNDT



"POLÍTICA NACIONAL DE INFORMACIÓN GEOSPACIAL CONSOLIDANDO UN ECOSISTEMA DIGITAL EN CHILE"

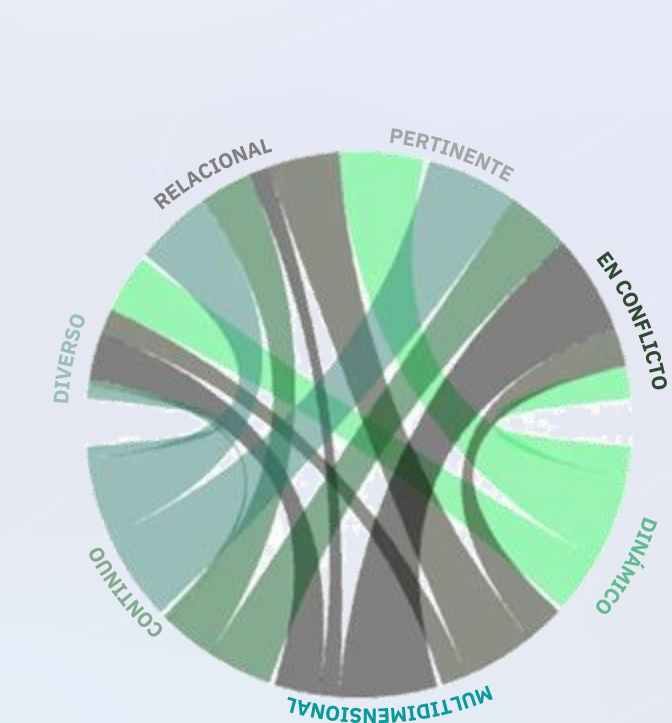


C	CONSEJO
N	NACIONAL de
D	DESARROLLO
T	TERRITORIAL

2) Enfoque territorial en los datos e indicadores

Enfoque Territorial

- En contexto complejo de:
- **Transiciones** que vivimos como sociedad (energética, demográfica, movilidad);
- y **crisis** que enfrentamos (climática, sociales, sanitarias, económicas),
- **Conlleva el desafío de abordar los territorios desde sus diversas características.**





IDE Chile 24
conferencia
internacional

"POLITICA NACIONAL
DE INFORMACION GEOSPACIAL
(CONSOLIDACION DEL SIG EN SISTEMA
DIGITAL EN CHILE)"

Enfoque territorial del CNDT: relacional, continuo, dinámico

C CONSEJO
N NACIONAL de
D DESARROLLO
T TERRITORIAL
Reuters



IDE Chile 24
Conferencia Internacional

"POLÍTICA NACIONAL DE INFORMACIÓN GEOESPACIAL CON SOSTENIMIENTO EN ECOSISTEMA DIGITAL EN CHILE"

Enfoque territorial del CNDT

C	CONSEJO
N	NACIONAL DE
D	DESARROLLO
T	TERRITORIAL



**IDE
Chite 24**
Estrategia de
Integración

“POLÍTICA NACIONAL
DE INTERVENCIÓN TERRITORIAL
CON ENFOQUE DE DESARROLLO
DIGITAL Y SUSTENTABLE”



Enfoque territorial del CNDT

C CONSEJO
N NACIONAL de
D DESARROLLO
T TERRITORIAL



IDE Chile 24
conferencia internacional

"POLÍTICA NACIONAL DE INFORMACIÓN GEOESPACIAL CONSOLIDANDO INTERSISTEMAS DIGITAL EN CHILE"

Enfoque territorial del CNDT

C CONSEJO
N NACIONAL de
D DESARROLLO
T TERRITORIAL



IDE
Chile 24
Inteligencia
Internacional

"POLÍTICA NACIONAL
DE INFORMACIÓN GEOESPACIAL
CON UN ENFOQUE EN UN ECOSISTEMA
DIGITAL EN CHILE"

Enfoque territorial del CNDT

C	CONSEJO
N	NACIONAL DE
D	DESARROLLO
T	TERRITORIAL

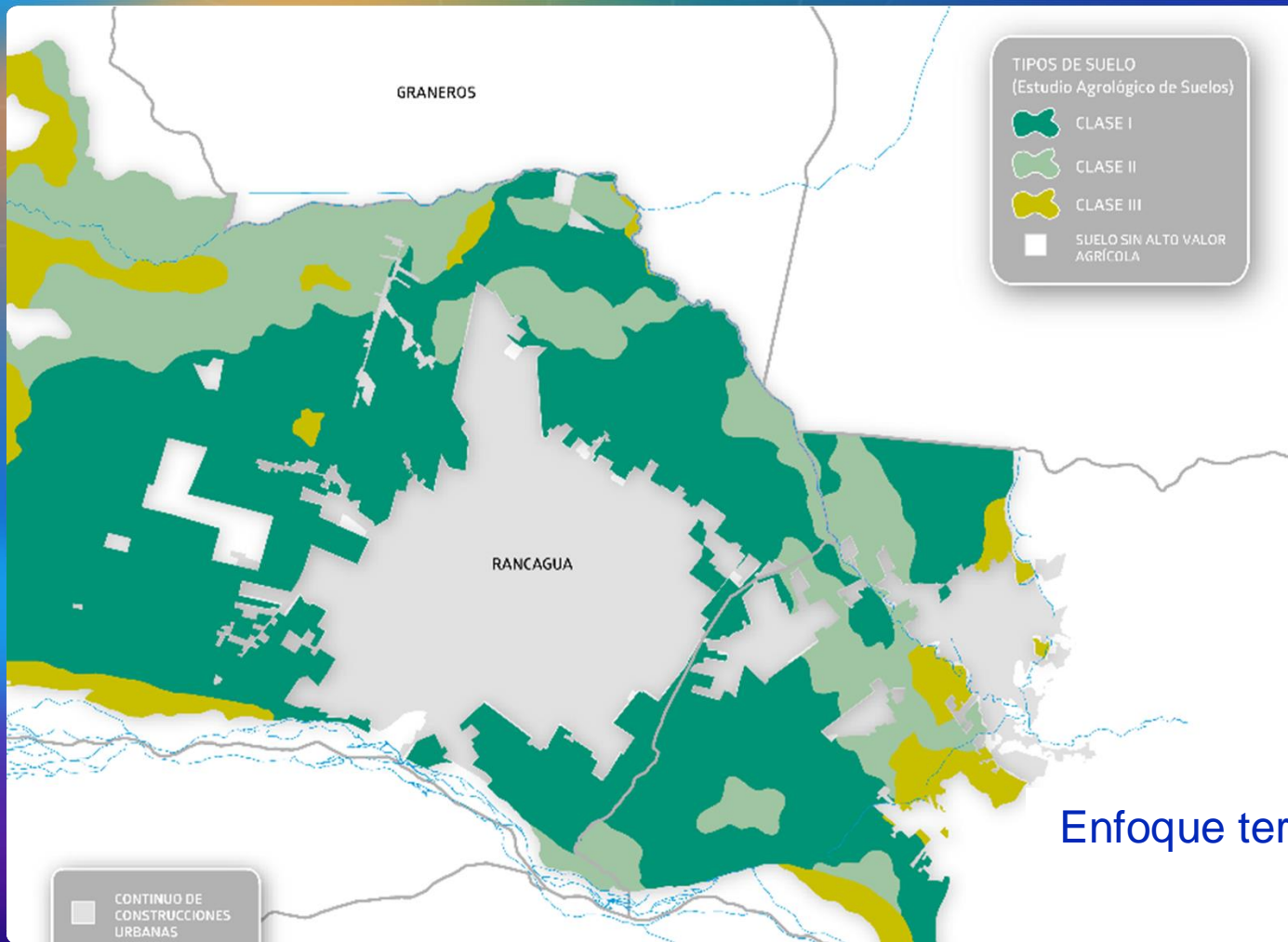


"POLÍTICA NACIONAL
DE INFORMACIÓN GEOESPACIAL
CONSOLIDANDO UN ECOSISTEMA
DIGITAL EN CHILE"

Enfoque territorial del CNDT



Enfoque territorial del CNDT



"POLÍTICA NACIONAL DE INFORMACIÓN GEOSPACIAL CONSOLIDANDO UN ECOSISTEMA DIGITAL EN CHILE"

Enfoque territorial del CNDT

3) SIET-Chile

Relación entre las estructuras de las políticas



"POLÍTICA NACIONAL DE INFORMACIÓN GEOESPACIAL CONSOLIDANDO UN ECOSISTEMA DIGITAL EN CHILE"

PNDU

PNDR

PNOT

Integración social

Bienestar social

Socio-territorial

Desarrollo económico

Oportunidades económicas

Económico productivo

Equilibrio ambiental

Sustentabilidad medioambiental

Natural

Identidad y patrimonio

Cultura e identidad

Cultural

Institucionalidad y gobernanza

Política Nacional de Desarrollo Rural

Infraestructura, redes y logística

Asentamientos humanos

Relación entre las estructuras de las políticas



"POLÍTICA NACIONAL DE INFORMACIÓN GEOESPACIAL CONSOLIDANDO UN ECOSISTEMA DIGITAL EN CHILE"

PNDU

1.1 Garantizar el acceso equitativo a los bienes públicos urbanos:

- Fijar [...] y **estándares mínimos** de calidad y cobertura para los bienes públicos urbanos.
- [...] reconocerá condiciones locales y de **diversidad territorial**.
- [...] con **metas** y plazos para su implementación

PNDR

Para **monitorear el avance** del objetivo y lineamientos de esta Política, se creará un **Sistema de Indicadores de Calidad de Vida Rural**, que permitirá en el largo plazo, realizar una evaluación de sus avances.

Política Nacional de Desarrollo Rural

PNOT

El sistema integrado de **decisiones** se apoya en los **sistemas de información** disponibles en la **institucionalidad pública**, vinculados al territorio, tales como el Sistema Nacional de Información Territorial (SNIT), la Infraestructura de Datos Geoespaciales de Chile (IDE Chile), entre otros.

Sistemas de Indicadores Urbano y Rural



"POLÍTICA NACIONAL DE INFORMACIÓN GEOSPACIAL CONSOLIDANDO UN ECOSISTEMA DIGITAL EN CHILE"

PNDU

SIEDU

Sistema de Indicadores y Estándares de Desarrollo Urbano



Mejor acceso a servicios y equipamientos públicos básicos.



Más y mejor planificación de ciudades y regiones.



Mejor acceso a movilidad sustentable.



Mayor crecimiento económico inclusivo y sostenible para el desarrollo urbano.



Mejor calidad del medio ambiente urbano.



Mayor protección de nuestro patrimonio cultural.



Mayor integración social y calidad de barrios y viviendas.



Mayor y mejor participación de la sociedad civil en las decisiones de desarrollo urbano.



PNDR

SICVIR

Sistema de Indicadores de Calidad de Vida Rural



Bienestar Social, disminuir las brechas de acceso a bienes y servicios.



Oportunidades Económicas, mejorar el desempeño y dinamismo local.



Sustentabilidad Medioambiental, valorar los espacios naturales y gestionar sus riesgos.



Cultura e Identidad, resguardar y poner en valor el patrimonio material e inmaterial.



PNOT

Indicadores PNOT



INE



SIEDU

Sistema de Indicadores y
Estándares de Desarrollo Urbano

Inicio > Herramientas >

Portal de Mapas >

Sistema de Indicadores y Estándares
de Desarrollo Urbano

Sistema de Indicadores y Estándares de Desarrollo Urbano

Evaluéenos

El SIEDU es una iniciativa conjunta entre el
Consejo Nacional de Desarrollo Urbano



<https://www.ine.cl/herramientas/portal-de-mapas/sicvir>

INE



SICVIR

Sistema de Indicadores
de Calidad de Vida Rural

Inicio > Herramientas >

Portal de Mapas >

Sistema de Indicadores de Calidad de
Vida Rural

Sistema de Indicadores de Calidad de Vida Rural

Evaluéenos

La Política Nacional de Desarrollo Rural
(PNDR) promulgada en 2020, tiene como
objetivo mejorar la calidad de vida y
aumentar las oportunidades de la población



<https://www.ine.cl/herramientas/portal-de-mapas/siedu>

Indicadores PNOT
Propuesta en
desarrollo



Publicación diciembre 2024

CNDT-INE-MINVU-ODEPA

SIET-Chile



"POLÍTICA NACIONAL DE INFORMACIÓN GEOSPACIAL CONSOLIDANDO UN ECOSISTEMA DIGITAL EN CHILE"

PNOT

SISTEMA NACIONAL DE INDICADORES Y ESTÁNDARES TERRITORIALES DE CHILE

<https://www.ine.cl/herramientas/portal-de-mapas/sicvir>

<https://www.ine.cl/herramientas/portal-de-mapas/siedu>

SIEDU

Sistema de Indicadores y Estándares de Desarrollo Urbano

PNDU

GRADIENTE INTERMEDIA

SICVIR

Sistema de Indicadores de Calidad de Vida Rural

PNDR





SIET-Chile

*SISTEMA NACIONAL DE INDICADORES Y
ESTÁNDARES TERRITORIALES DE CHILE*

- Un sistema de indicadores **que integre, de forma sinérgica y eficiente**, los indicadores relacionados con la PNOT, PNDU y PNDR para monitorear simultáneamente la calidad de vida y las dinámicas territoriales a distintas escalas.
- **Colaboración interinstitucional** que articula datos geoespaciales complejos, basados en la diversidad del CNDT.

SIET-Chile

SISTEMA NACIONAL DE INDICADORES Y
ESTÁNDARES TERRITORIALES DE CHILE



"POLÍTICA NACIONAL
DE INFORMACIÓN GEOESPACIAL
CONSOLIDANDO UN ECOSISTEMA
DIGITAL EN CHILE"

I Establecer los criterios de integración de los sistemas de indicadores.	II Establecer definiciones territoriales (urbano, rural y mixto) y la cobertura territorial de los indicadores.	III Desarrollar una plataforma web para disponer el sistema de indicadores integrado.	IV Gestionar la actualización periódica de los indicadores.	V Identificar vacíos de información y buscar alianzas para su levantamiento y pertinencia metodológica.	VI Desarrollar una estrategia de posicionamiento y difusión como sistema nacional de indicadores de calidad de vida de carácter público.
---	---	---	---	---	--

Plataforma WEB

Gobernanza

SIET-Chile

*SISTEMA NACIONAL DE INDICADORES Y
ESTÁNDARES TERRITORIALES DE CHILE*

**Seguimiento
Iniciativas**

Indicadores

Estándares

Plataforma WEB

Gobernanza

SIET-Chile

*SISTEMA NACIONAL DE INDICADORES Y
ESTÁNDARES TERRITORIALES DE CHILE*

**Seguimiento
Iniciativas**

Indicadores

Estándares

Gobernanza

- Sistema nacional de Indicadores y Estándares de carácter oficial, alojado en INE.
- Primera propuesta CNDT/INE/MINVU/ODEPA-Minagri con enfoque territorial.
- Experiencia de actores trabajando desde 2018 en Indicadores urbanos y rurales (SIEDU, SICVIR).
- CNDT: articular, apoyar, dialogar entre datos, metodologías y actores.
- Pasar de datos a “**indicadores**” (procesamiento de datos generando información clave para tomar decisiones) y “**estándares**” (para facilitar el cierre de brechas territoriales).
- Tomar decisiones a nivel territorial es difícil, ejemplo: Sistema Nacional de Inversiones.
- Detectar vacíos de información y buscar alianzas para su levantamiento. Brechas de información en territorios rezagados, y en la interfaz urbano-rural.

Plataforma WEB

Gobernanza

SIET-Chile

*SISTEMA NACIONAL DE INDICADORES Y
ESTÁNDARES TERRITORIALES DE CHILE*

Seguimiento
Iniciativas

Indicadores

Estándares

Indicadores

SIET-Chile

SISTEMA NACIONAL DE INDICADORES Y
ESTÁNDARES TERRITORIALES DE CHILE



"POLÍTICA NACIONAL
DE INFORMACIÓN GEOESPACIAL
CONSOLIDANDO UN ECOSISTEMA
DIGITAL EN CHILE"

POLÍTICAS NACIONALES

PNDU

PNDR

PNOT

DIMENSIONES



Social



Ambiental



Económica



Cultural

**CATÁLOGO
INTEGRADO**

85
indicadores

37

estructurales

48

complementarios

- Coberturas geográficas
- Mapas y cartografías
- Manuales técnicos
- Reportes periódicos

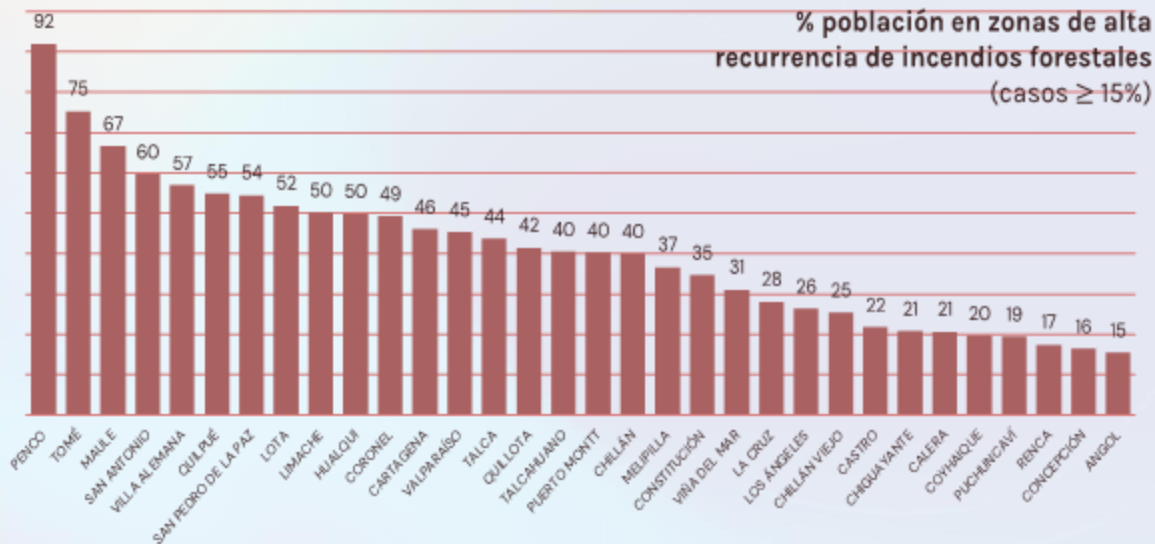
Indicadores

SIET-Chile

SISTEMA NACIONAL DE INDICADORES Y
ESTÁNDARES TERRITORIALES DE CHILE



"POLÍTICA NACIONAL
DE INFORMACIÓN GEOESPACIAL
CONSOLIDANDO UN ECOSISTEMA
DIGITAL EN CHILE"



El calentamiento global y las condiciones geográficas, entre otros, acentuarán la **recurrencia de incendios forestales, amplificando la vulnerabilidad** de los hogares en Chile.

Ejemplo. Población urbana expuesta a Incendios Forestales

- Sólo en las áreas urbanas de Valparaíso y Viña hay más de 240.000 habitantes expuestos; muchos de ellos viven en cerros y quebradas en través de asentamientos informales con escaso acceso al agua potable.
- En total, se identificaron 1.543.356 habitantes viviendo en zonas urbanas que se encuentran expuestos a alta recurrencia de incendios forestales.
- Fuentes:
 - ✓ Población: INE.
 - ✓ Recurrencia: CONAF.
 - ✓ Metodología de procesamiento: CNDT-INE.

Indicadores

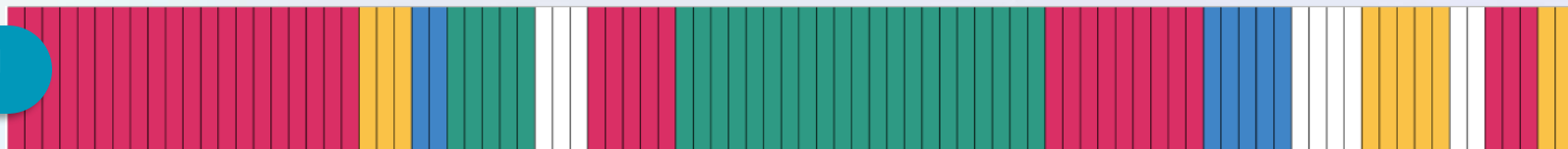
SIET-Chile

SISTEMA NACIONAL DE INDICADORES Y
ESTÁNDARES TERRITORIALES DE CHILE

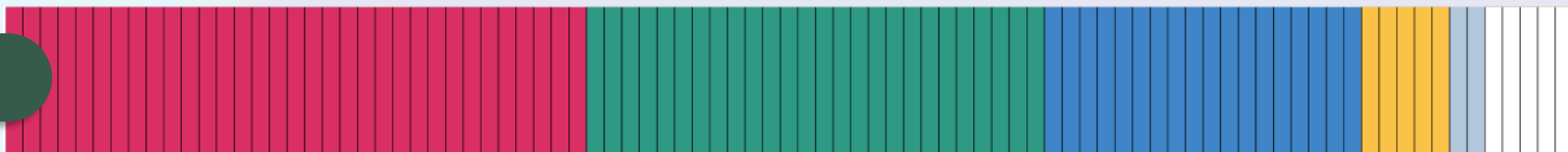


"POLÍTICA NACIONAL
DE INFORMACIÓN GEOESPACIAL
CONSOLIDANDO UN ECOSISTEMA
DIGITAL EN CHILE"

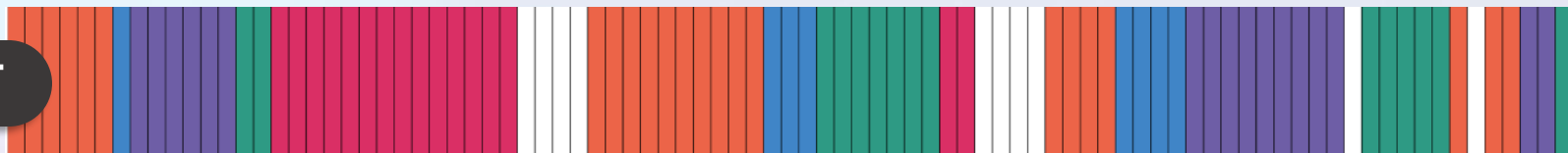
PNDU



PNDR



PNOT



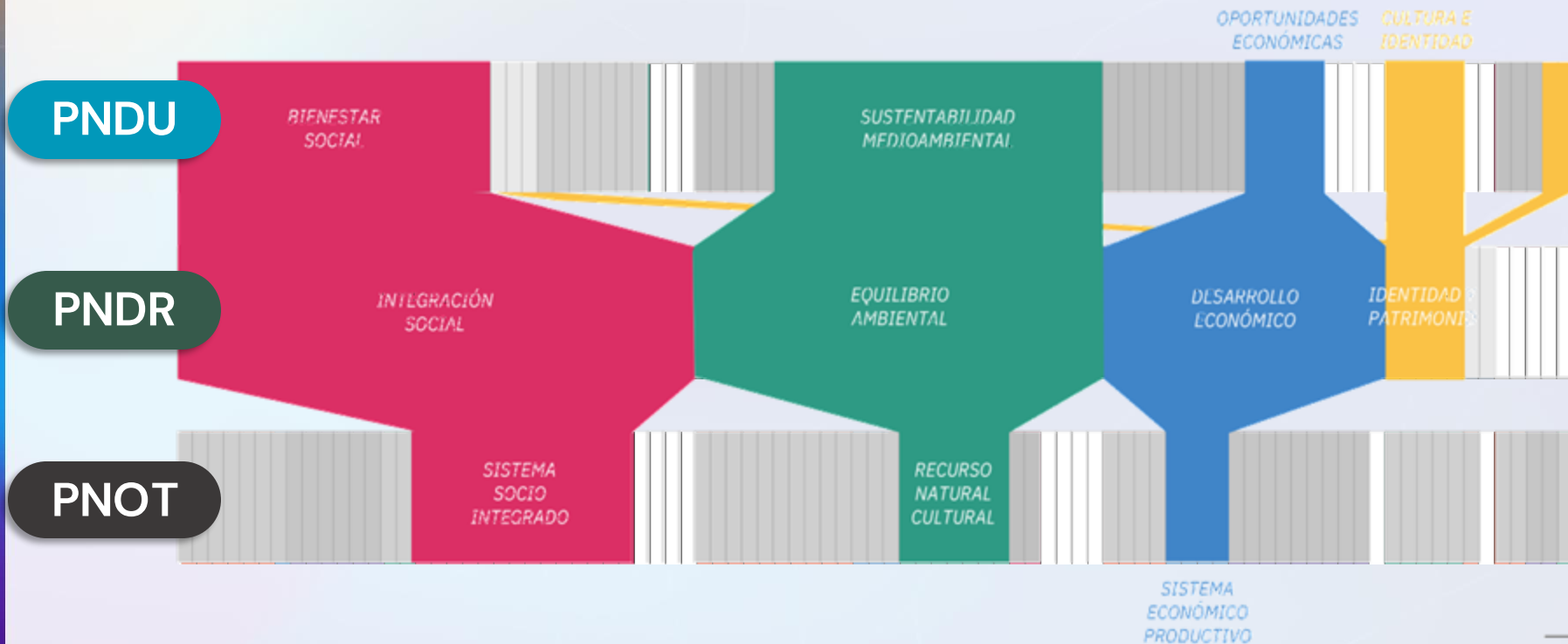
Indicadores

SIET-Chile

SISTEMA NACIONAL DE INDICADORES Y
ESTÁNDARES TERRITORIALES DE CHILE



"POLÍTICA NACIONAL
DE INFORMACIÓN GEOESPACIAL
CONSOLIDANDO UN ECOSISTEMA
DIGITAL EN CHILE"



Plataforma WEB

Gobernanza

SIET-Chile

*SISTEMA NACIONAL DE INDICADORES Y
ESTÁNDARES TERRITORIALES DE CHILE*

Seguimiento
Iniciativas

Indicadores

Estándares

Estándares

SIET-Chile

SISTEMA NACIONAL DE INDICADORES Y
ESTÁNDARES TERRITORIALES DE CHILE

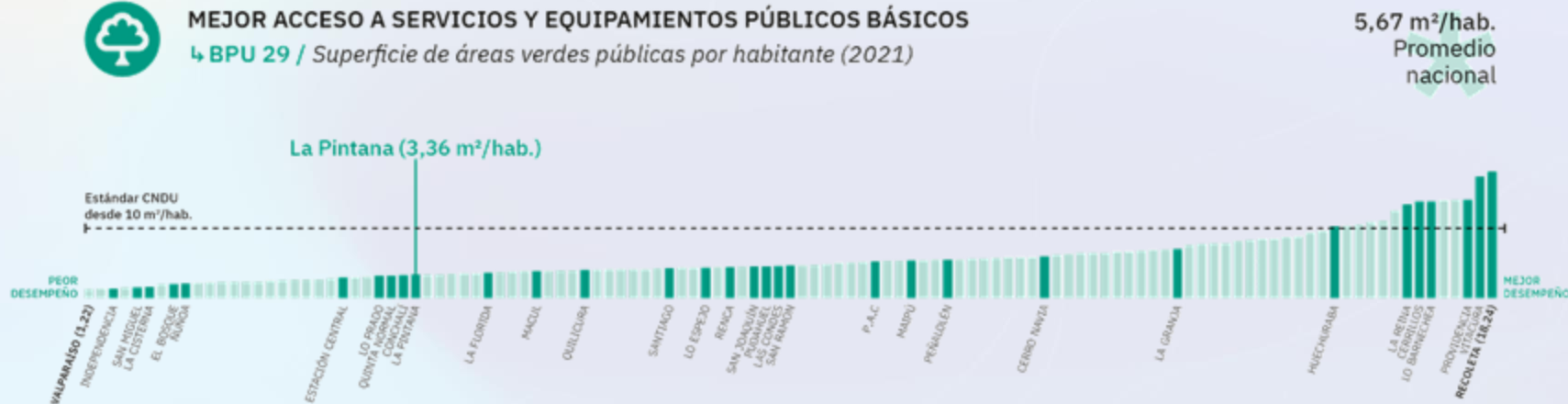


"POLÍTICA NACIONAL
DE INFORMACIÓN GEOESPACIAL
CONSOLIDANDO UN ECOSISTEMA
DIGITAL EN CHILE"



MEJOR ACCESO A SERVICIOS Y EQUIPAMIENTOS PÚBLICOS BÁSICOS

↳ BPU 29 / Superficie de áreas verdes públicas por habitante (2021)



- El objetivo es el cierre de brechas, con pertinencia territorial y regional.
- El SIEDU incorporó una decena de estándares urbanos. Por ejemplo: 10 metros cuadrados de áreas verdes públicas por habitante a nivel comunal, o una plaza pública a menos de 400 metros de una vivienda.
- El Minvu debe reglamentar Estándares Mínimos Urbanos para la planificación urbana (LGUC, Artículo 28° quater)
- En la Comisión Rural CNDT se está discutiendo sobre pertinencia territorial.

Plataforma WEB

Gobernanza

SIET-Chile

*SISTEMA NACIONAL DE INDICADORES Y
ESTÁNDARES TERRITORIALES DE CHILE*

**Seguimiento
Iniciativas**

Indicadores

Estándares

Seguimiento de iniciativas

SIET-Chile

SISTEMA NACIONAL DE INDICADORES Y ESTÁNDARES TERRITORIALES DE CHILE



"POLÍTICA NACIONAL DE INFORMACIÓN GEOSPACIAL CONSOLIDANDO UN ECOSISTEMA DIGITAL EN CHILE"

- Medir el alineamiento con Políticas Nacionales Territoriales
- Metodología para áreas urbanas, CNDU, 2019.
- Revisión de iniciativas para actualización PNDU, CNDT, 2024.
- En agenda:
 - Desarrollar metodología para seguimiento PNDR, PNOT.
 - Desarrollar metodología para medir alineamiento de Planes de Infraestructura a PNDU-PNOT-PNDR. v

Iniciativas por Ámbito Temático 2021-2024 (PNDU) - preliminar



Plataforma WEB

Gobernanza

SIET-Chile

*SISTEMA NACIONAL DE INDICADORES Y
ESTÁNDARES TERRITORIALES DE CHILE*

Seguimiento
Iniciativas

Indicadores

Estándares

Plataforma WEB

SIET-Chile

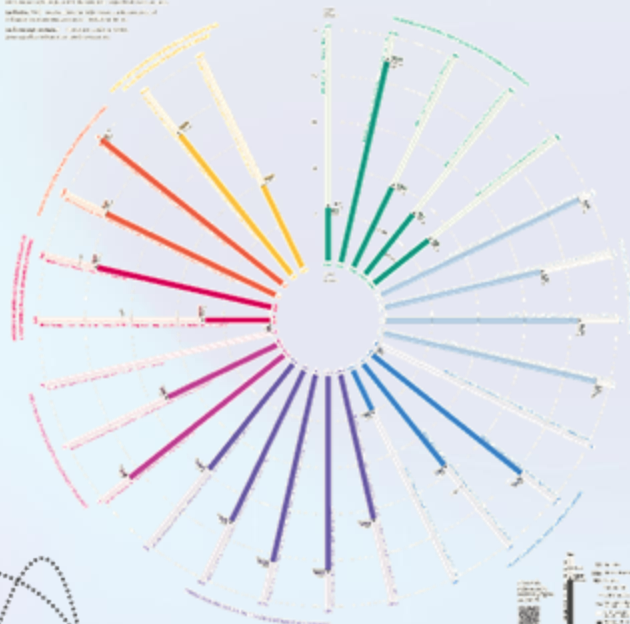
SISTEMA NACIONAL DE INDICADORES Y ESTÁNDARES TERRITORIALES DE CHILE



"POLÍTICA NACIONAL DE INFORMACIÓN GEOSPACIAL CONSOLIDANDO UN ECOSISTEMA DIGITAL EN CHILE"

(Valdivia)

El presente informe muestra los resultados de la implementación del Sistema Nacional de Indicadores y Estándares Territoriales de Chile en la comuna de Valdivia. Este informe es el resultado de un diagnóstico realizado en el mes de agosto del 2015, con el fin de determinar el nivel de cumplimiento de los estándares territoriales de Chile en la comuna de Valdivia.

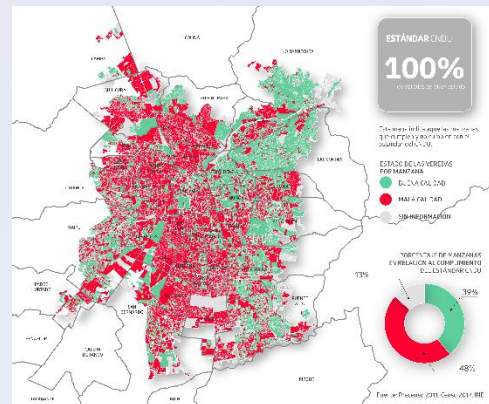


○ hasta 1 kg/hab/día

RELACION DE CUMPLIMIENTO CON EL ESTÁNDAR

- CUMPLE
- CERCA A CUMPLIR
- LEJANO A CUMPLIR
- NIUY LEJANO A CUMPLIR

DISTRIBUCIÓN POR COMUNA





IDE
Chile24
conferencia
internacional

"POLÍTICA NACIONAL
DE INFORMACIÓN GEOESPACIAL
CONSOLIDANDO UN ECOSISTEMA
DIGITAL EN CHILE"

Desafíos SIET-Chile

Desafíos SIET-Chile



IDE
Chile24
conferencia
internacional

"POLÍTICA NACIONAL
DE INFORMACIÓN GEOESPACIAL
CONSOLIDANDO UN ECOSISTEMA
DIGITAL EN CHILE"

- Incorporar elementos **cualitativos** para comprender mejor indicadores
- Incorporar enfoque de **género e interseccionalidad** a los indicadores, así como indicadores que recojan formas diferenciadas de habitar
- Elaborar sistema de estándares con **pertinencia territorial**
- Uso de **big data e información en tiempo real**, complemento a los datos públicos
- Incorporar módulos para proyectar **escenarios futuros**
- Mejorar usabilidad de sistema para orientar la **toma de decisiones**
- Colaborar con universidades, centros de estudio e instituciones privadas
- Colaborar con la instalación de una gobernanza de datos públicos en Chile

¿Cómo participar?



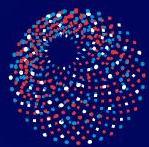
"POLÍTICA NACIONAL
DE INFORMACIÓN GEOESPACIAL
CONSOLIDANDO UN ECOSISTEMA
DIGITAL EN CHILE"

SIET-Chile

SISTEMA NACIONAL DE INDICADORES Y
ESTÁNDARES TERRITORIALES DE CHILE

*Queremos conocerte mejor
¡Sé parte!*





IDE
Chile24
conferencia
internacional

**“POLÍTICA NACIONAL
DE INFORMACIÓN GEOESPACIAL
CONSOLIDANDO UN ECOSISTEMA
DIGITAL EN CHILE”**