



**"POLÍTICA NACIONAL
DE INFORMACIÓN GEOESPACIAL
CONSOLIDANDO UN ECOSISTEMA
DIGITAL EN CHILE"**

Desarrollo Social con enfoque territorial

Francisca Moreno Montealegre – Rodrigo Henríquez Izquierdo
Subsecretaría de Evaluación Social

29 Agosto
santiago, Chile

Banco Integrado de Datos (BIDAT)



*“Para fortalecer los sistemas de información del Estado avanzaremos hacia un **Banco Integrado de Datos** que permitirá unir datos administrativos, de manera anonimizada, provenientes de ministerios, gobiernos regionales y locales y encuestas sociales. A través de ello, será posible mejorar el diseño de las políticas públicas, incrementando las capacidades estatales para intervenir tanto a nivel central como local. También contribuirá a **mejorar la experiencia de las personas en su relación con el Estado, disminuyendo la burocracia, avanzando en ventanillas únicas y dando seguimiento a solicitudes de las personas**”.*

Banco Integrado de Datos – Foco en la ciudadanía



"POLÍTICA NACIONAL
DE INFORMACIÓN GEOSPACIAL
CONSOLIDANDO UN ECOSISTEMA
DIGITAL EN CHILE"



I

Cambio en la relación de las instituciones con la ciudadanía, integrando datos que usualmente no se analizan juntos.



II

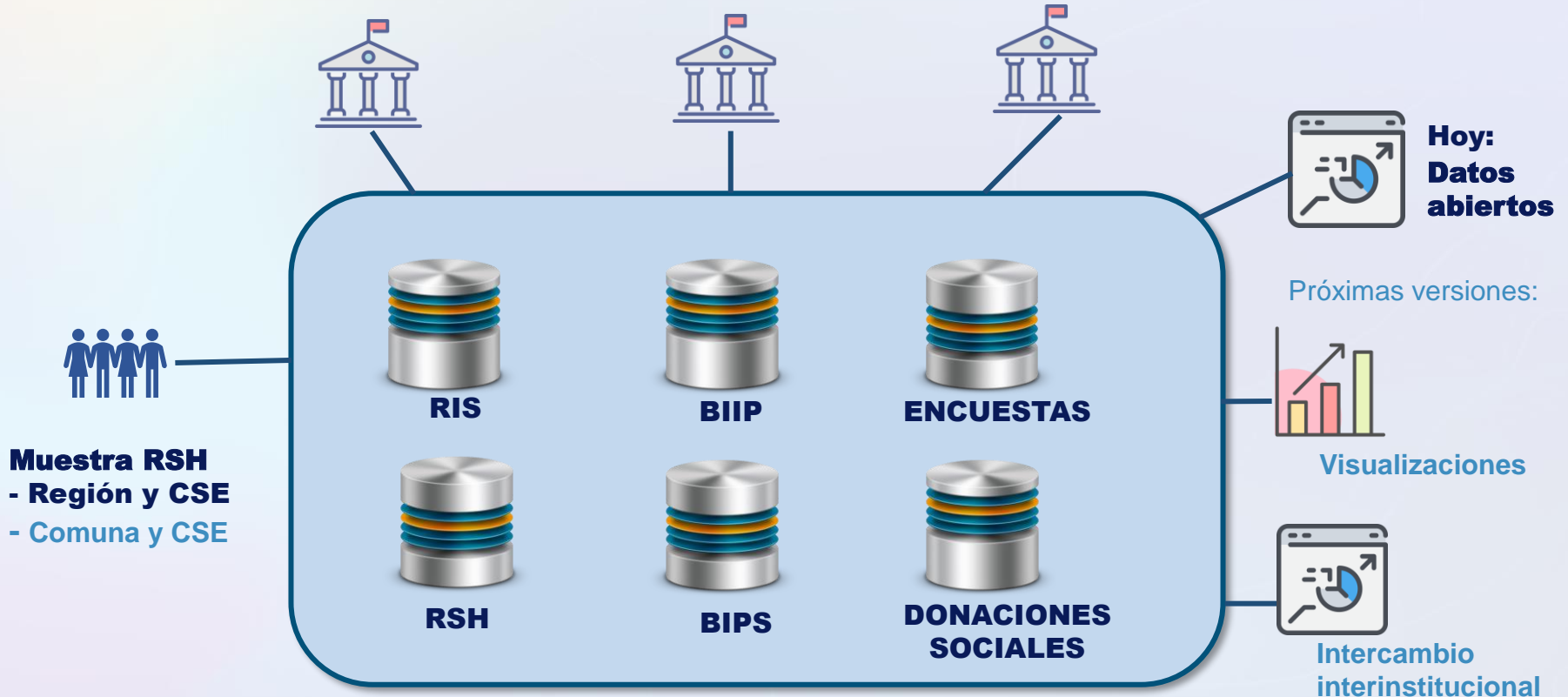
Gobierno abierto
Mayor acceso y transparencia para apoyar la mejora del diseño y evaluación de políticas públicas.



III

Una sola página con todos los datos sociales disponibles en el MDSF.
Protección de la privacidad, donde mayor acceso no significa menor resguardo.
Estándares de datos abiertos, para facilitar su reutilización.

Datos abiertos en el BIDAT



Datos abiertos en el BIDAT



"POLÍTICA NACIONAL DE INFORMACIÓN GEOSPACIAL CONSOLIDANDO UN ECOSISTEMA DIGITAL EN CHILE"



1.964 Datos sociales

592 Conjuntos de datos

Explora los datos sociales de Chile

¿Qué datos necesitas?



[Ir a catálogo de todos los datos](#)

Tipos de datos disponibles



[Encuestas](#)

Para analizar la realidad social del país el Ministerio realiza una variedad de encuestas sociales. Aquí encontrarás los resultados y su...



[Inversión pública](#)

Información de las iniciativas de inversión pública que son financiadas en el país y que pasan por el Banco Integrado de Proyectos (BIP).



[Programas sociales y no sociales](#)

Base de datos con el monitoreo de programas de la oferta pública del año 2023 del Banco Integrado de Programas Sociales (BIPS).



[Registro Social de Hogares](#)

Base de datos con la muestra del Registro Social de Hogares (RSH), información de indicadores mensuales de personas y hogares.



[Pobreza comunal](#)

Bases de datos y metodologías de las estimaciones de pobreza en las comunas del país por años, desde 2011 al 2022.



[Indicadores de registros administrativos](#)

Indicadores demográficos, educación, ingresos, escolaridad, ocupación, entre otros. Generados desde registros administrativos.



[Canasta básica de alimentos](#)

Informes mensuales con el valor de la Canasta, así como de las líneas de pobreza y de pobreza extrema. Además de su calendario.



[Beneficios sociales y monetarios](#)

Contiene información de los beneficiarios y montos de las prestaciones sociales y de las transferencias monetarias reportadas ...



[Consejo de donaciones](#)

Proyectos aprobados por el Consejo de Donaciones Sociales y presentados por instituciones pertenecientes al Registro de...



[Fondos concursables](#)

Base de datos con los proyectos adjudicados de los concursos Chile Compromiso de Todos y Para Vivir Mejor, entre el año 2020-2024.

BIDAT

Banco Integrado de Datos

El Ministerio de Desarrollo Social y Familia te invita a visitar el Banco Integrado de Datos (BIDAT) y descubrir diversos datos sociales y de inversión pública. Estos datos están disponibles para instituciones públicas, organizaciones civiles y ciudadanía, cumpliendo con altos estándares de gobernanza, usabilidad y protección de datos.

[Ir al Banco Integrado de Datos \(BIDAT\) >](#)



"POLÍTICA NACIONAL DE INFORMACIÓN GEOSPACIAL CONSOLIDANDO UN ECOSISTEMA DIGITAL EN CHILE"

Datos abiertos

En esta sección encontrarás la publicación de datos ministeriales sociales y de inversión pública, para ser utilizados libremente por la ciudadanía, las empresas privadas, universidades e instituciones del Estado.

¿Qué datos necesitas?



Datos destacados: [Pobreza - publicaciones](#) [Informes canasta básica 2024](#) [Resultados - EBS 2021](#) [Resultados CASEN 2022](#)

 Encuestas	 Inversión pública	 Programas sociales y no sociales	 Registro Social de Hogares	 Pobreza comunal	 Indicadores de registros administrativos	 Canasta básica de alimentos
--	--	---	---	--	---	--

[Acceder a Datos abiertos](#)



Ejemplo BIDAT: Base de Residentes (Indicadores Sociales a partir de Información de Registros Administrativos)



"POLÍTICA NACIONAL
DE INFORMACIÓN GEOSPACIAL
CONSOLIDANDO UN ECOSISTEMA
DIGITAL EN CHILE"

Sistema de **indicadores** sociales, basados en un **registro semestral de residentes en el país**, que permite generar **datos poblacionales** hasta el nivel **comunal**.

A 2022, **cobertura de 99,5%** respecto de la **proyección de población** nacional del INE.

Datos utilizados por Censo 2024 como una de sus fuentes de validación externa del trabajo de terreno.

A la fecha, **indicadores en 5 áreas:** demografía; ocupación (formal dependiente); ingresos laborales (formales dependientes); educación; y pensiones.

Cuarto trimestre 2024:

- Actualización de indicadores a 2023.
- Afiliación a Sistema de Salud.
- Matrices origen-destino de migración interna 2018-2022: interregional (16x16) e intercomunal (346x346) e indicadores de movilidad interna.

BIDAT Banco Integrado de Datos

[Inicio](#) / [Datos Abiertos](#) / [Indicadores de registros administrativos](#)

Filtrar por

Año

2023

Indicadores con registros administrativos 2023

Unidad Vecinal (UV) como unidad de asignación de políticas sociales



"POLÍTICA NACIONAL
DE INFORMACIÓN GEOSPACIAL
CONSOLIDANDO UN ECOSISTEMA
DIGITAL EN CHILE"

Motivación



Metas estratégicas del Programa de Gobierno 2022-2026: Inclusión de la **perspectiva territorial** en la formulación e implementación de políticas públicas en el ámbito del desarrollo rural, el ordenamiento territorial y, especialmente, en la reducción de las desigualdades territoriales.

Unidad Vecinal (UV) como unidad de asignación de políticas sociales



"POLÍTICA NACIONAL
DE INFORMACIÓN GEOSPACIAL
CONSOLIDANDO UN ECOSISTEMA
DIGITAL EN CHILE"

Motivación

Ley 20.530 MDSF

- Contribuir al **diseño y aplicación de políticas, planes y programas en materia de equidad y desarrollo social.**
- **Definir los instrumentos de focalización de los programas sociales** y determinar el diseño, uso y formas de aplicación del o de los referidos instrumentos.

Decreto 22

- Diseñar **modelos de caracterización que respalden los procesos de asignación o selección de usuarios** para diversas prestaciones sociales establecidos por ley.

Indicadores a nivel de unidad vecinal, que permitan una **asignación de políticas sociales** eficiente con un enfoque territorial, así como para la **caracterización** del territorio y el **monitoreo** de programas sociales.

1

Territorio como elemento central de vulnerabilidad social; disponibilidad y calidad de activos y oportunidades (Mideplan-GTZ, 2009).

2

La inclusión del enfoque territorial en la asignación de prestaciones sociales permite **transitar de una lógica basada en hogares a una centrada en la relevancia del territorio.**

3

Un enfoque territorial en la asignación de políticas sociales no solo mejora la **eficiencia** en la ejecución de planes y programas sociales, sino que también impulsa la **superación del paradigma de la focalización individual.**

Unidad Vecinal (UV) como unidad de asignación de políticas sociales

Datos disponibles



Administradora de Fondos de Cesantía (AFC)



Servicio de Impuestos Internos



Instituto de Previsión Social (IPS)



Ministerio de Salud



Superintendencia de Pensiones



Superintendencia de Seguridad Social (SUSESO)



Fondo Nacional de Salud



Ministerio de Desarrollo Social y Familia



Ministerio de Educación



Registro Civil e identificación



Subsecretaría del Trabajo



Superintendencia de Salud



"POLÍTICA NACIONAL DE INFORMACIÓN GEOESPACIAL CONSOLIDANDO UN ECOSISTEMA DIGITAL EN CHILE"

Datos disponibles de diversas instituciones



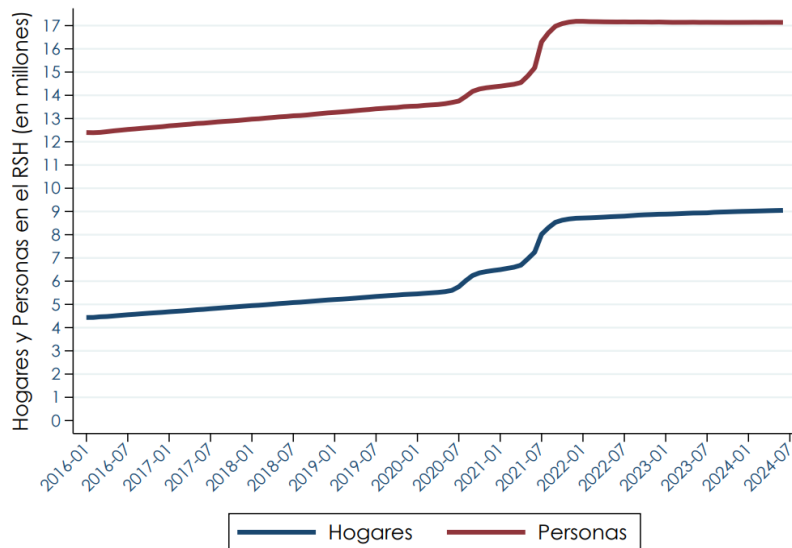
Unidad Vecinal (UV) como unidad de asignación de políticas sociales



"POLÍTICA NACIONAL DE INFORMACIÓN GEOSPACIAL CONSOLIDANDO UN ECOSISTEMA DIGITAL EN CHILE"

Motivación

EVOLUCIÓN HISTÓRICA DE HOGARES Y PERSONAS INSCRITAS EN EL RSH MAYO 2016 A JULIO 2024



17.125.514

PERSONAS

(85,2% población nacional)

9.054.044

HOGARES

¿Por qué usar las Unidades Vecinales para la asignación?

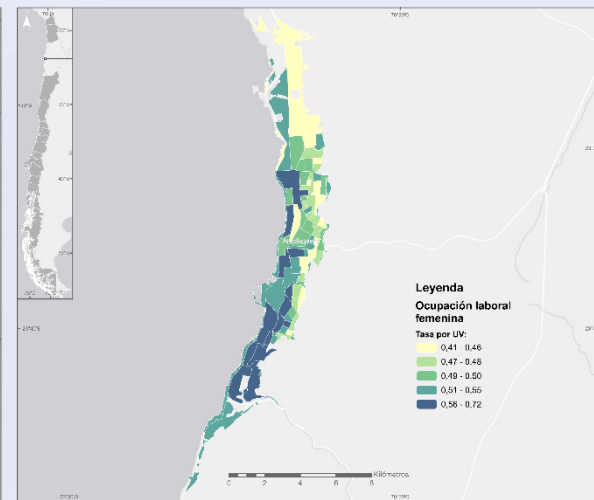
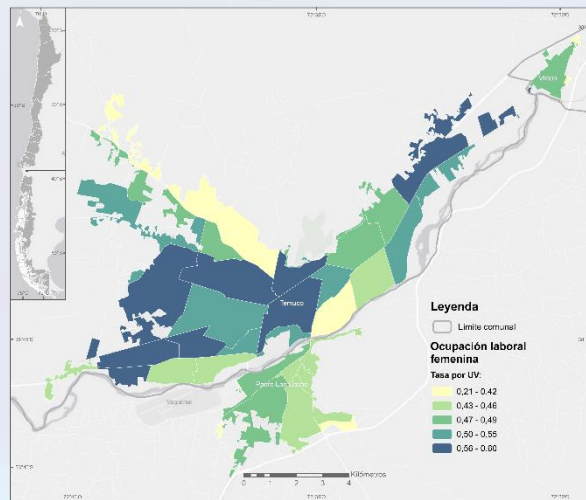
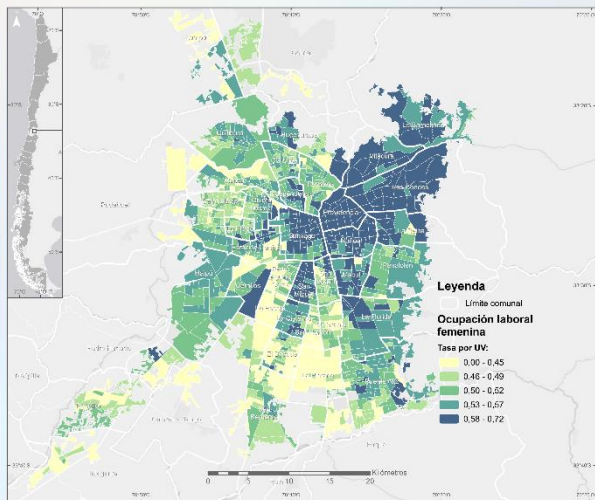
- Alta cobertura en RSH.
- Menor tamaño que una comuna.
- Más homogénea en términos de vulnerabilidad socioeconómica que una comuna.
- Existen datos disponibles para hacer una caracterización a esta escala.

Unidad Vecinal (UV) como unidad de asignación de políticas sociales



"POLÍTICA NACIONAL DE INFORMACIÓN GEOESPACIAL CONSOLIDANDO UN ECOSISTEMA DIGITAL EN CHILE"

Trabajo Remunerado, tasa de ocupación laboral femenina



Estadística de acuerdo con la unidad de análisis: UV

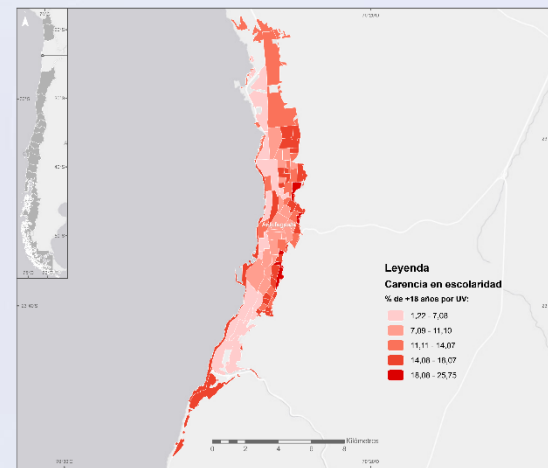
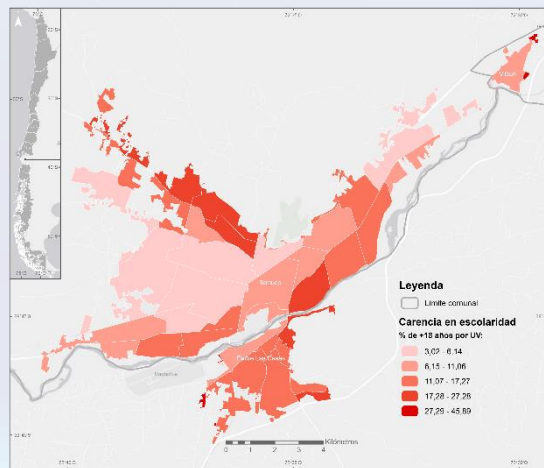
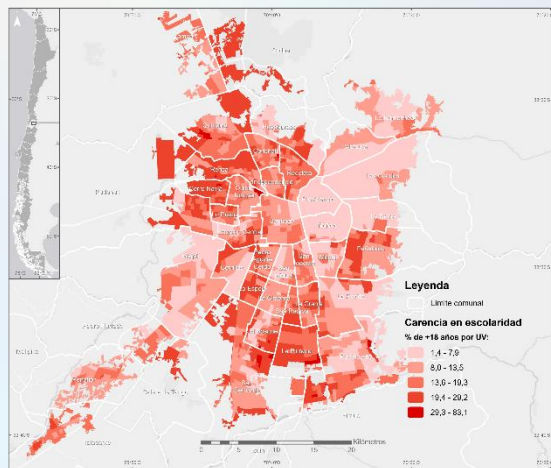
Estadística Descriptiva	Chile	1. Santiago	2. Temuco	3. Antofagasta
Media	0,41	0,51	0,47	0,50
Mínimo	0	0	0,21	0,41
Máximo	1	0,72	0,60	0,72

Unidad Vecinal (UV) como unidad de asignación de políticas sociales



"POLÍTICA NACIONAL DE INFORMACIÓN GEOSPACIAL CONSOLIDANDO UN ECOSISTEMA DIGITAL EN CHILE"

Carencia escolar, Porcentaje de personas mayores de 18 años carentes en escolaridad



Estadística de acuerdo con la unidad de análisis: UV

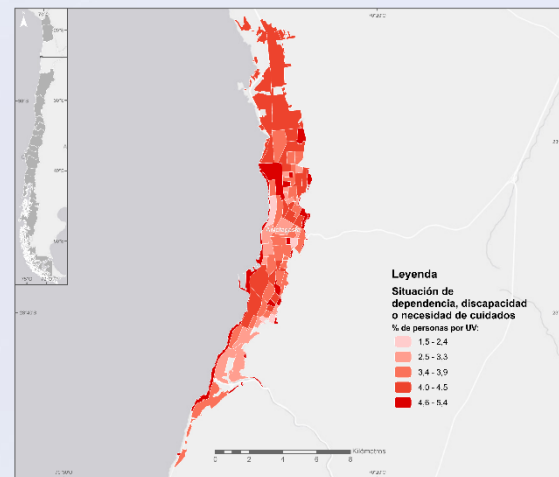
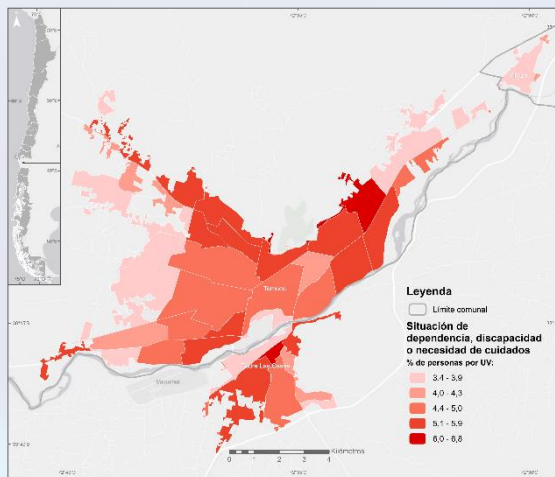
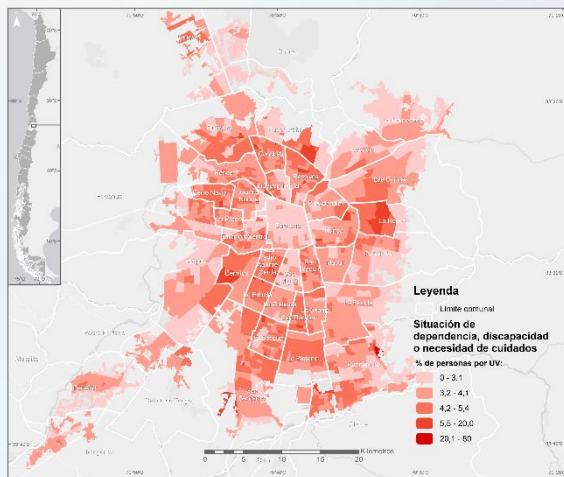
Estadística Descriptiva	Chile	1. Santiago	2. Temuco	3. Antofagasta
Media	22,47	14,38	13,95	11,96
Mínimo	0	1,4	3,02	1,22
Máximo	100	83,1	45,89	25,75

Unidad Vecinal (UV) como unidad de asignación de políticas sociales



"POLÍTICA NACIONAL DE INFORMACIÓN GEOESPACIAL CONSOLIDANDO UN ECOSISTEMA DIGITAL EN CHILE"

Cuidados, Situación de dependencia, discapacidad o potencial necesidad de cuidados



Estadística de acuerdo con la unidad de análisis: UV

Estadística Descriptiva	Chile	1. Santiago	2. Temuco	3. Antofagasta
Media	4,9	3,9	4,8	3,9
Mínimo	0	0	3,4	1,5
Máximo	100	80	6,8	5,4

INVERSIONES CON ENFOQUE TERRITORIAL



"POLÍTICA NACIONAL
DE INFORMACIÓN GEOSPACIAL
CONSOLIDANDO UN ECOSISTEMA
DIGITAL EN CHILE"

Qué queremos:

Internalizar y aplicar un **Enfoque Territorial** progresivo en las IDI formuladas y posteriormente evaluadas en el SNI

Para:

Formular y evaluar proyectos con UN ENFOQUE SISTÉMICO DEL TERRITORIO.

INVERSIONES CON ENFOQUE TERRITORIAL



DEFINICIÓN: Enfoque Territorial

Visión orientadora dentro del SNI que reconoce las **especificidades de cada territorio en la formulación de proyectos** y que considera de forma explícita las consecuencias de la **interacción de las distintas iniciativas de inversión pública y privada**, entre ellas y con las dinámicas propias del territorio.

INVERSIONES CON ENFOQUE TERRITORIAL

DEFINICIÓN: Análisis Territorial

Traducción a actividades específicas, dentro de la evaluación social de proyectos, **del Enfoque Territorial.**

- Realizar un **diagnóstico** del escenario completo del territorio.
- **Identificar sinergias, interferencias, redundancias** entre iniciativas y actividades.
- **Evaluar la coherencia** de los proyectos formulados con los **objetivos de políticas públicas.**



INVERSIONES CON ENFOQUE TERRITORIAL



"POLÍTICA NACIONAL DE INFORMACIÓN GEOSPACIAL CONSOLIDANDO UN ECOSISTEMA DIGITAL EN CHILE"

Sistema Nacional de Inversiones

HOGAR DATOS ANÁLISIS IMPRESIÓN

Extensión Completa Imágenes base Capa de mapas Leyenda Marcador Seleccionar entidades Medición Borrar

Legendas

Establecimientos de Salud 2021

- Posta de Salud Rural (PSR)
- Centro de Salud Familiar (CESFAM)
- Centro de Salud
- Laboratorio Clínico o Dental
- Centro Comunitario de Salud Familiar (CECOSF)
- Servicio de Atención Primaria de Urgencia (SAPU)
- Hospital
- Clínica
- Servicio de Urgencia Rural (SUR)
- Centro Comunitario de Salud Mental (COSAM)
- Otro

Imágenes del mundo

World Imagery

2 kilómetros | -73,109 -36,824 Grados

Galería de mapas base

- Calles
- Calles (noche)
- Híbrido de imágenes

PLATAFORMA DE ANÁLISIS TERRITORIAL DE INVERSIONES – FASE 1

Geografía Esférica | Ministerio de Salud Chile | ERI | Tomados: Garmin, Foursquare, METI/NASA, USGS. Desarrollado por ERI

INVERSIONES CON ENFOQUE TERRITORIAL

The screenshot displays a web application interface for geographic analysis. At the top, there is a navigation bar with the text "Sistema Nacional de Inversiones" and tabs for "HOGAR", "DATOS", "ANÁLISIS", and "IMPRESIÓN". A user profile "cleyton@mdsf-sni.cl" is visible in the top right. Below the navigation bar is a toolbar with icons for various functions like "Ubicación XY", "Informaciones", "Filtros espaciales", "Calculadora", "Áreas geográficas", "Dibujar", and "Borrar". The main area is a map showing a city grid with a large red buffer zone around a central area. Several data points are plotted on the map, some with red crosses and others with green crosses. A "Análisis Geográfico" panel is open on the right side, showing options for "Tipo de dibujo" (Punto, Línea, Polígono), "Lineas" (Capturar, Terminar), "Radio del Buffer" (Metros, 420 mts), and buttons for "Crear Buffer" and "Eliminar Buffer". At the bottom of the panel are "Extraer datos" and "Extraer Reporte" buttons. A dark grey banner at the bottom of the map area contains the text "PLATAFORMA DE ANÁLISIS TERRITORIAL DE INVERSIONES – FASE 1".

PLATAFORMA DE ANÁLISIS TERRITORIAL DE INVERSIONES – FASE 1

Extr. NASA, NGA, USGS | Extr. TomTom, Garmin, FourSquare, METI/NASA, USGS | Ministerio de Salud Chile. Desarrollado por Esri

Contribución del BIDAT y el Enfoque Territorial a los Objetivos de Desarrollo Sostenible



"POLÍTICA NACIONAL DE INFORMACIÓN GEOESPACIAL CONSOLIDANDO UN ECOSISTEMA DIGITAL EN CHILE"





"POLÍTICA NACIONAL
DE INFORMACIÓN GEOSPACIAL
CONSOLIDANDO UN ECOSISTEMA
DIGITAL EN CHILE"