



**IDE
Chile24**
conferencia
internacional

**"POLÍTICA NACIONAL
DE INFORMACIÓN GEOESPACIAL
CONSOLIDANDO UN ECOSISTEMA
DIGITAL EN CHILE"**

Lineamientos Globales para la Gestión de la Información Geoespacial

Alvaro Monett, División de Estadísticas CEPAL



29 Agosto
santiago, Chile

Iniciativa de las Naciones Unidas para la Gestión Global de la Información Geoespacial



"POLÍTICA NACIONAL
DE INFORMACIÓN GEOESPACIAL
CONSOLIDANDO UN ECOSISTEMA
DIGITAL EN CHILE"

Adopta decisiones conjuntas y **establece directrices sobre la producción y el uso de la información geoespacial** dentro de marcos normativos nacionales y mundiales;

Promueve principios, políticas, métodos, mecanismos y normas comunes para la **interoperabilidad de los datos y servicios geoespaciales**;

Proporciona una plataforma para el desarrollo de estrategias eficaces **sobre cómo construir y fortalecer la capacidad nacional** en materia de información geoespacial, especialmente en los países en desarrollo.



Arquitectura regional de UN-GGIM



"POLÍTICA NACIONAL DE INFORMACIÓN GEOSPACIAL CONSOLIDANDO UN ECOSISTEMA DIGITAL EN CHILE"



Marcos globales de desarrollo y marcos geospaciales globales



"POLÍTICA NACIONAL DE INFORMACIÓN GEOESPACIAL CONSOLIDANDO UN ECOSISTEMA DIGITAL EN CHILE"



Marco Global Estadístico Geoespacial - GSGF



"POLÍTICA NACIONAL DE INFORMACIÓN GEOESPACIAL CONSOLIDANDO UN ECOSISTEMA DIGITAL EN CHILE"



Marco Estratégico en Información y Servicios Geospaciales para Desastres



"POLÍTICA NACIONAL DE INFORMACIÓN GEOESPACIAL CONSOLIDANDO UN ECOSISTEMA DIGITAL EN CHILE"



Governance and Policies



Awareness Raising and Capacity Building



Data Management

LOCAL

NATIONAL

Priorities for Action

REGIONAL

GLOBAL



Common Infrastructure and Services

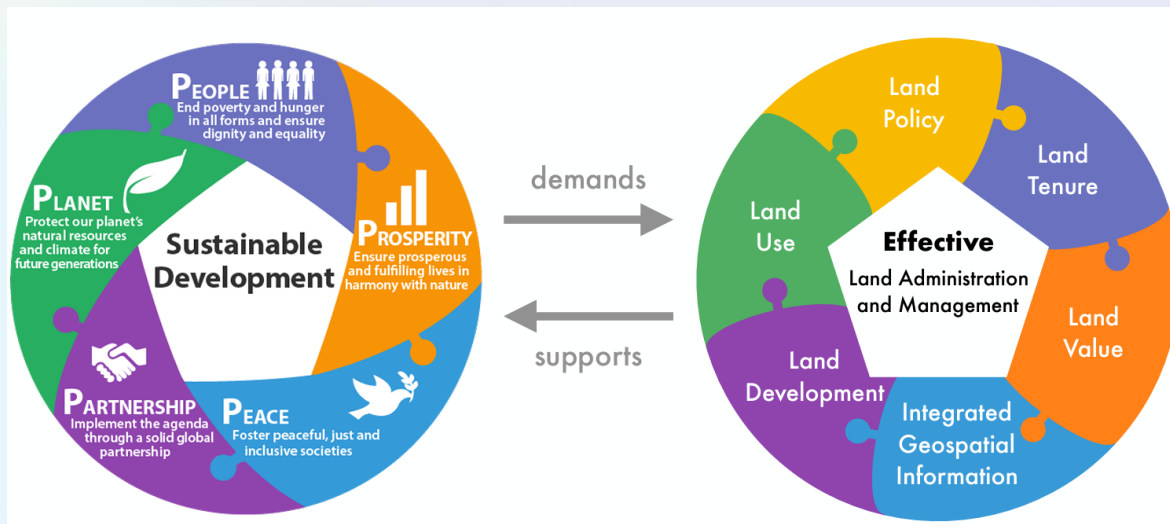


Resource Mobilization

La información geoespacial ha sido ampliamente reconocida como un **soporte fundamental** a la gestión del riesgo de desastres.








La disponibilidad y accesibilidad de **datos e información geoespaciales de calidad** provenientes de fuentes confiables garantiza a los tomadores de decisiones y a otras partes interesadas un **panorama operativo común** y preciso de los escenarios críticos antes, durante y después de los desastres.

Marco para la Administración Efectiva de Tierras



Una administración eficaz de la tierra debe ser **adecuada, apropiada y adecuada, interoperable y sostenible, flexible e inclusiva**, y capaz de acelerar los esfuerzos para documentar, registrar y reconocer las relaciones entre las personas y la tierra en todas sus formas.

Datos Geospaciales Fundamentales

Logo	Reference Frame	Brief Description
	Global Geodetic Reference Frame (GCRF)	The Global Geodetic Reference Frame is the framework which allows users to precisely determine and express locations on the Earth, as well as to quantify changes of the Earth in space and time. It is not a data theme in the sense of the other themes, but it is a prerequisite for the accurate collection, integration, and use of all other geospatial data.
	Theme	
	Addresses	An Address is a structured label, usually containing a property number, a street name and a locality name. It's used to identify a plot of land, a building or part of a building, or some other construction, together with coordinates indicating their geographic position. Addresses are often used as a proxy for other data themes such as Land Parcels.
	Buildings and Settlements	A Building refers to any roofed structure permanently constructed or erected on its site, for the protection of humans, animals, things, or the production of economic goods. Settlements are collections of buildings and associated features where a community carries out socio-economic activities.
	Elevation and Depth	The Elevation and Depth theme describes the surface of the Earth both on land and under a body of water, relative to a vertical datum.
	Functional Areas	Functional Areas are the geographical extent of administrative, legislative, regulatory, electoral, statistical, governance, service delivery and activity management areas.
	Geographical Names	Geographical Names provide orientation and identity to places. They are location identifiers for cultural and physical features of the real world, such as regions, settlements, or any feature of public or historical interest. They are often used as a proxy for other data themes such as Buildings and Settlements.
	Geology and	Geology is the composition and properties of geologic materials

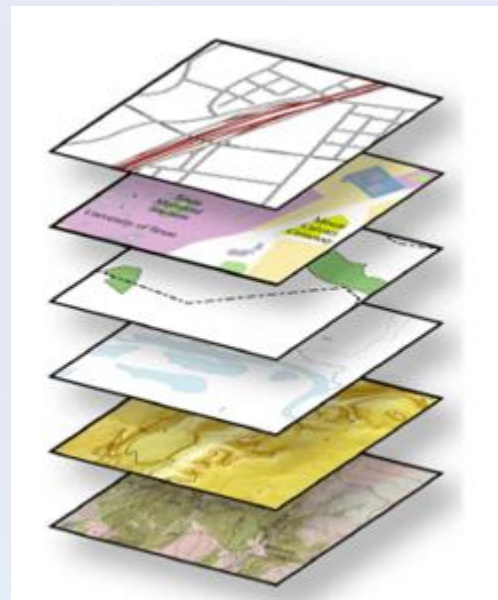


El Marco Integrado de Información Geoespacial (UN-IGIF)



"POLÍTICA NACIONAL
DE INFORMACIÓN GEOESPACIAL
CONSOLIDANDO UN ECOSISTEMA
DIGITAL EN CHILE"

El Marco Integrado de Información Geoespacial es un documento de lineamientos respaldado por las Naciones Unidas y generado en colaboración con el Banco Mundial, que tiene como objetivo **proporcionar una base y una guía** para los países **a la hora de desarrollar y fortalecer sus arreglos institucionales nacionales y subnacionales** en la gestión de la información geoespacial e infraestructuras relacionadas.



Estructura de los documentos del UN-IGIF

Estrategia General

- Establece el contexto de “por qué” la gestión de la información geoespacial es un elemento crítico del desarrollo social y económico nacional.

Guía de Implementación

- Proporciona el “qué”, la orientación específica y las acciones que deben adoptarse para implementar el UN-IGIF.

Plan de Acción a Nivel País

- Detalla “cómo” se llevarán a cabo los principios rectores, las opciones y las acciones especificadas en la Guía de implementación, cuándo y por quién



UN-IGIF: misión, visión, impulsores estratégicos, principios y objetivos



"POLÍTICA NACIONAL DE INFORMACIÓN GEOESPACIAL CONSOLIDANDO UN ECOSISTEMA DIGITAL EN CHILE"

VISIÓN						
Uso eficaz de la información geoespacial en todos los países para medir, supervisar y lograr un desarrollo social, económico y medioambiental sostenible sin dejar a nadie atrás.						
MISIÓN						
Promover y apoyar la innovación y proporcionar el liderazgo, la coordinación y las normas necesarias para ofrecer información geoespacial integrada que pueda aprovecharse para encontrar soluciones sostenibles para el desarrollo social, económico y medioambiental.						
MOTORES ESTRATÉGICOS						
Agenda Nacional de Desarrollo • Prioridades Estratégicas Nacionales • Programa Nacional de Transformación • Expectativas de la Comunidad • Acuerdos comerciales multilaterales • Transformar nuestro mundo: Agenda 2030 para el Desarrollo Sostenible • Nueva Agenda Urbana • Marco de Senda para la Reducción del Riesgo de Desastres 2015-2030 • Agenda de Acción de Addis Abeba • Pequeñas Modalidades de Acción Acelerada de los Estados Insulares en Desarrollo (Senda SAMOA) • Convención Marco de las Naciones Unidas sobre el Cambio Climático (Acuerdo de París) • Conferencia de las Naciones Unidas sobre los Océanos: Llamamiento a la acción						
PRINCIPIOS BÁSICOS						
Facilitación estratégica	Transparencia y rendición de cuentas	Fiabilidad, accesibilidad y facilidad de uso	Colaboración y cooperación	Solución Integradora	Sostenibilidad y valor	Liderazgo y compromiso
OBJETIVOS						
Gestión eficaz de la información geoespacial	Incremento de capacidad, competencias y transferencia de conocimientos	Sistemas y servicios integrados de información geoespacial	Retorno económico de la inversión			
Programas de educación y formación sostenibles	Cooperación internacional y alianzas aprovechadas	Compromiso y comunicación Nacional Mejorados	Valor y beneficios sociales enriquecidos			

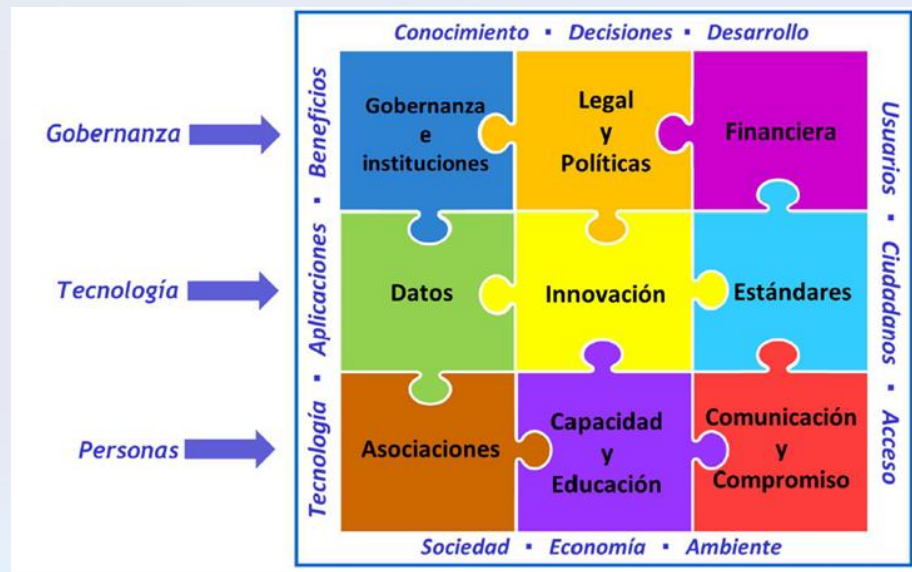
El UN-IGIF contiene nueve vías estratégicas, que son una extensión de los componentes de una IDE



"POLÍTICA NACIONAL DE INFORMACIÓN GEOSPACIAL CONSOLIDANDO UN ECOSISTEMA DIGITAL EN CHILE"

El marco se estructura en torno a 9 vías estratégicas asociadas a tres niveles: **gobernanza, tecnología y personas.**

Cada vía estratégica contiene un **conjunto de elementos específicos** que permiten organizar la definición de actividades, resultados y productos

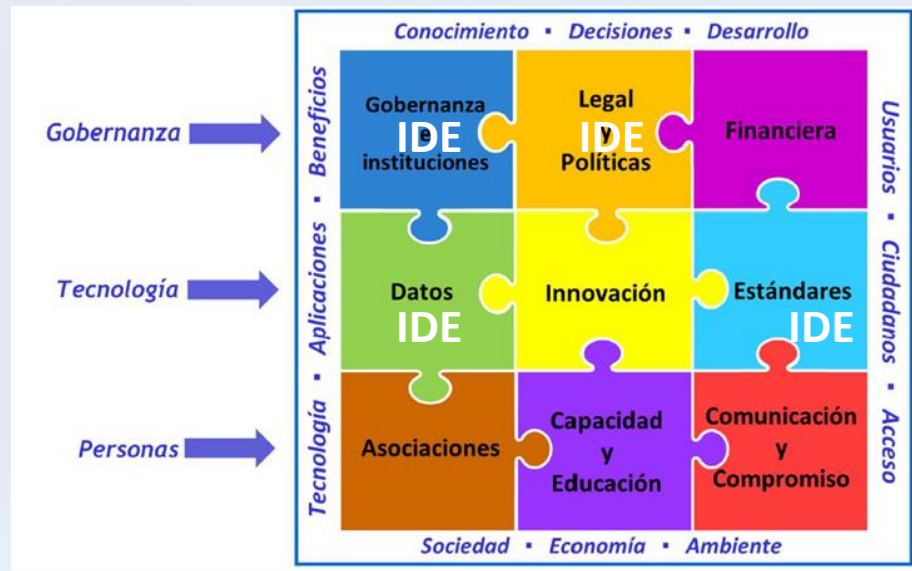


Fuente: UN-GGIM Integrated Geospatial Information Framework

El UN-IGIF contiene nueve vías estratégicas, que son una extensión de los componentes de una IDE

El marco se estructura en torno a 9 vías estratégicas asociadas a tres niveles: **gobernanza, tecnología y personas.**

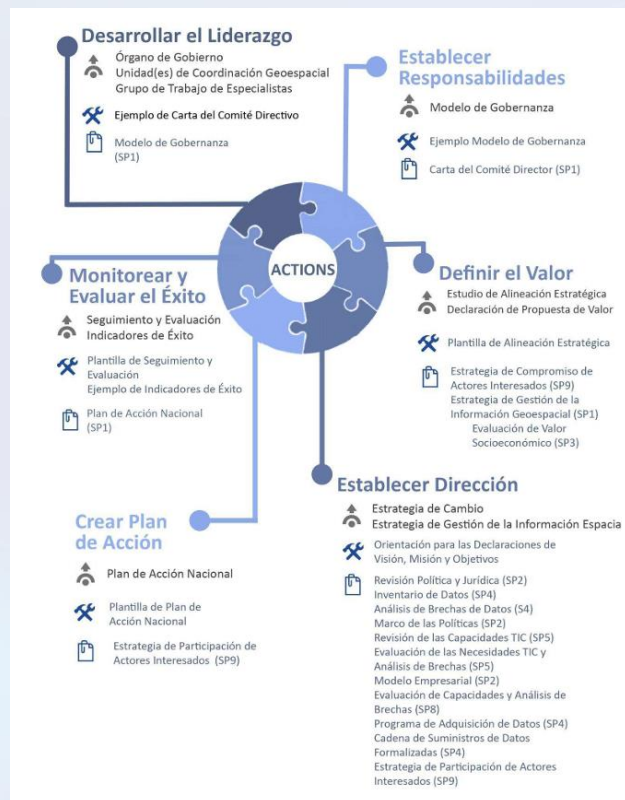
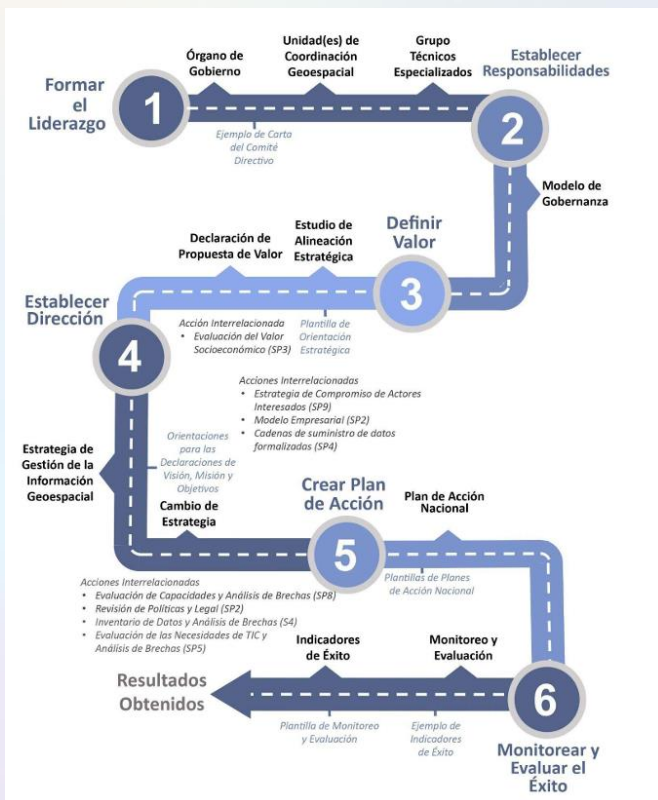
Cada vía estratégica contiene un **conjunto de elementos específicos** que permiten organizar la definición de actividades, resultados y productos



Para cada una de las nueve vías estratégicas del UN-IGIF existe una guía de implementación



"POLÍTICA NACIONAL DE INFORMACIÓN GEOESPACIAL CONSOLIDANDO UN ECOSISTEMA DIGITAL EN CHILE"



ESTRUCTURA DEL DOCUMENTO

- Resumen

1.1 Introducción

1.2 Contexto y justificación

1.3 Enfoque

1.4 Elementos

1.5 Principios rectores

1.6 Acciones

1.7 Entregables

1.8 Resultados

1.9 Herramientas

Metodología para la implementación del UN-IGIF (Enfoque de las Naciones Unidas)



"POLÍTICA NACIONAL DE INFORMACIÓN GEOESPACIAL CONSOLIDANDO UN ECOSISTEMA DIGITAL EN CHILE"

Planificación y preparación

Sensibilización y evaluación inicial
Identificación y análisis de las partes interesadas
Inicio del proyecto

PLAN DE ACCIÓN

Evaluación y análisis

Evaluación de la situación actual y deseada
Encuesta de línea de base
Comprensión de la situación y el análisis nacionales
Actividades de participación de las partes interesadas
Ejercicio de alineación estratégica
Desarrollar la visión, la misión y los objetivos
Análisis de brechas

INFORME DE EVALUACIÓN DE NECESIDADES Y ANÁLISIS DE DEFICIENCIAS

Diseño y desarrollo

Desarrollar acciones estratégicas (alinear las nueve vías estratégicas del IGIF con las prioridades nacionales)
Estimación de recursos, incluidas las necesidades presupuestarias y de financiación
Desarrollo de un cronograma de implementación
Desarrollo de indicadores de éxito

PLAN DE ACCIÓN A NIVEL DE PAÍS

Plan de Acción

Informe nacional de evaluación de necesidades y análisis de brechas

Plan de Acción a nivel de país

Auto-rítmo a través del aprendizaje y el descubrimiento junto con el desarrollo de la capacidad y la capacidad - Metodológico, incremental y progresivo

Materialización del UN-IGIF: estrategia/plan/política nacional

Envisioning a New Future

One of the primary components of a the NSDI is to identify the location of Mongolia's physical assets such as land parcels, natural resources, utilities and the built environment, as well as the results of high impact processes such as climate change and urbanization.

Without knowledge about these locations, decision-making on many matters of national importance is significantly impaired.

The strategic framework (Figure 2) and following vision, mission and goal statements recognise that 'everything happens somewhere' and that knowing what is happening' and 'where' is crucial to social, economic and environmental development planning.

Vision

The vision statement reflects a common aspiration to deliver optimal use of geospatial information to effectively measure, analyze, monitor and achieve sustainable social, economic and environmental development – leaving no one behind

Our Vision is for:

Geo-driven eGovernment and innovation that empowers efficient and effective use of geospatial information towards national sustainable development and economic growth.

Mission

The mission statement recognizes that leaders will promote and support innovation and provide the guidance, coordination and standards necessary to deliver integrated geospatial information so that it can be leveraged to achieve sustainable solutions to current and future challenges.

Our Mission is to:

Strengthen integrated geospatial information management and promote the value of geospatial information through leadership, coordination, partnerships, advanced technology and geo-standards.



A NATIONAL IMPLEMENTATION STRATEGY

Vision

Geo-driven eGovernment and innovation that empowers efficient and effective use of geospatial information towards national sustainable development and economic growth.

Mission

Strengthen integrated geospatial information management and promote the value of geospatial information through leadership, coordination, partnerships, advanced technology and geo-standards.

Strategic Alignment

- Land Administration and State Land Management
- National and Sectoral Development Planning
- eGovernance
- Mining
- Transport
- Disaster Management
- Agriculture
- Utilities
- Environment and Tourism
- Defense
- Health

Principles

- Strategic Positioning
- Collaboration
- Leadership
- Data Sharing
- Accountability
- Longevity

Goals

- Quality Information
- Accessible and Useful
- Good Governance
- Innovation and Capacity

Benefits

- Creating New Job Opportunities
- Improved Public Sector Efficiency
- Generating Citizen Services
- Stimulating Private Sector Investment
- Saving Lives in Emergencies
- Improved Adaptation to Climate Change

Action Plan Strategic Pathways

- Governance and Institutions
- Policy and Legal
- Financial
- Data
- Innovation
- Standards
- Partnerships
- Capacity and Education
- Communication and Engagement

Action Plan

The Action Plan is the "heart" of NSDI implementation. The plan is arranged according to the nine strategic pathways of the United Nations endorsed Integrated Geospatial Information Framework (IGIF) (Figure 5). The pathways consist of - Governance and Institutions, Policy and Legal, Financial, Data, Innovation, Standards, Partnerships, Capacity and Education, and Communication and Engagement

The Action Plan is designed for implementation over a 5-year timeframe and operation for at least a further 7 years. It contains a total of 44 inter-dependent actions that form an integrated roadmap with outlines of costs and timeframes.

The pathway actions are illustrated in Figure 6, and discussed below.



Figure 5 The nine strategic pathways of the IGIF (Available at www.ggim.org/IGIF).



1 | Governance and Institutions

- Establish NSDI Committee, Program Office, Working Groups and Advisory Group
- Define the NSDI Governance Model
- Formulate the Geospatial Information Value Proposition
- Develop NSDI Geospatial Strategy
- Implement Monitoring and Evaluation Framework



4 | Data

- Establish Data Framework to organize government data holdings
- Denify the Geodetic Framework
- Complete the Cadastre, and Registration of State Land
- Provide National Access to Satellite Imagery
- Conduct Data Enhancement and Quality Improvements
- Create a single National Street Address Database
- Implement a 3D City Model for High Density City Area of Ulaanbaatar and AIMAG centres
- Integrate Statistical and Geospatial Data
- Update Geographical Names Database
- Ensure secure storage and protection of data and systems
- Identify geospatial datasets for Pandemic Response



7 | Partnerships

- Strengthen and Formalize Partnerships between government agencies and private sector within Mongolia
- Establish twinning arrangements with other countries to share experiences
- Seek International Collaboration

UN-IGIF y la Política Nacional de Información Geoespacial de Chile



"POLÍTICA NACIONAL DE INFORMACIÓN GEOESPACIAL CONSOLIDANDO UN ECOSISTEMA DIGITAL EN CHILE"

- fortalecimiento del liderazgo
- marco institucional que defina responsabilidades
- coordinación entre el nivel central y las regiones

- modelo de gobernanza de datos
- sistema de referencia geodésico
- consensuar datos geoespaciales requeridos

- vínculos de confianza con la academia y la ciudadanía
- instancias internacionales y colaboración con otros países
- ambiente cooperativo intersectorial e interdisciplinario



- normativas de propiedad intelectual, licenciamientos
- protección de los datos personales

- hacer más eficientes los procesos de adquisición
- libre acceso a información generada con recursos públicos

- integración de información geoespacial
- información de calidad, debidamente documentada
- herramientas innovadoras de acceso a la información
- servicios, aplicaciones y plataformas eficaces

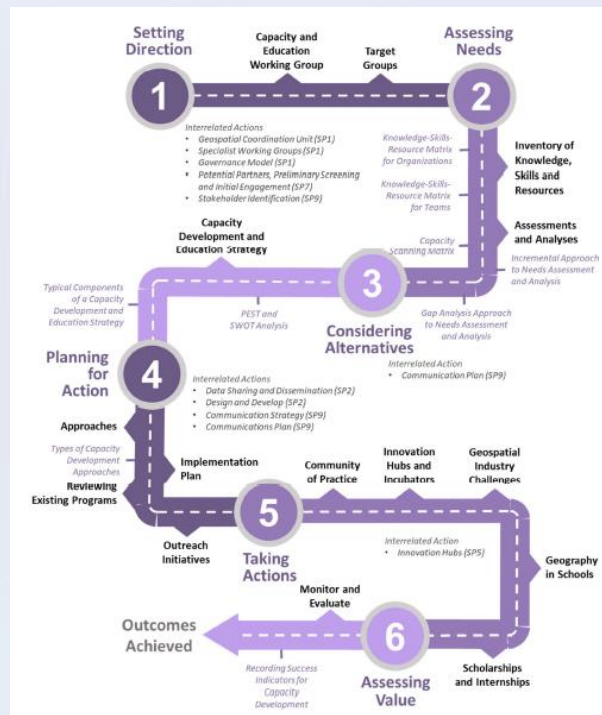
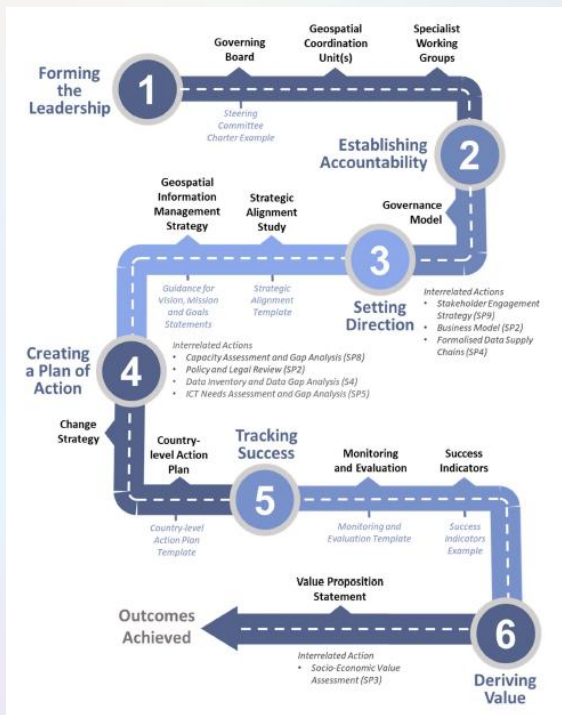
- promover el uso de la información
- aumentar la conciencia y el nivel de comprensión

- fortalecer las capacidades y conocimiento
- formación en el manejo de herramientas y tecnologías

¿El camino a recorrer en Chile?



"POLÍTICA NACIONAL DE INFORMACIÓN GEOESPACIAL CONSOLIDANDO UN ECOSISTEMA DIGITAL EN CHILE"



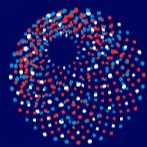
¿El camino a recorrer en Chile?



"POLÍTICA NACIONAL DE INFORMACIÓN GEOESPACIAL CONSOLIDANDO UN ECOSISTEMA DIGITAL EN CHILE"



LOAD DEFINITION CHILE



**IDE
Chile24**
conferencia
internacional

**“POLÍTICA NACIONAL
DE INFORMACIÓN GEOESPACIAL
CONSOLIDANDO UN ECOSISTEMA
DIGITAL EN CHILE”**



NACIONES UNIDAS

CEPAL



Trabajando por
un futuro productivo,
inclusivo y sostenible