

Tecnologías de código libre para el desarrollo de información territorial



Tecnologías de código libre para el desarrollo de información territorial

Expositor: Arq. José Enrique Canales
Instituto Geográfico y del Catastro Nacional

INDICE

I. OBJETIVO

II. NECESIDAD DE INFORMACIÓN

III. EXPERIENCIA EN EL USO DE PLATAFORMAS DE CODIGO ABIERTO

IV. INPLEMENTACIÓN DEL PILOTO

V. PLANIFICACIÓN

VI. ADQISIÓN DE DATOS

VII. PRODUCCIÓN Y ALMACENAMIENTO

VIII. PUBLICACIÓN

I. OBJETIVO.

Realizar las pruebas necesarias para la configuración del nuevo visor Institucional.

II. NECESIDAD DE LA INFORMACION GEOESPACIAL EN EL SALVADOR

En El Salvador los datos geoespaciales tienen vital importancia para los tomadores de decisiones, estos son generados por diferentes instituciones y su mayor influencia es:

a) En la planeación y toma de decisiones

b) En respuesta a las crecientes demandas de información:

Oportuna

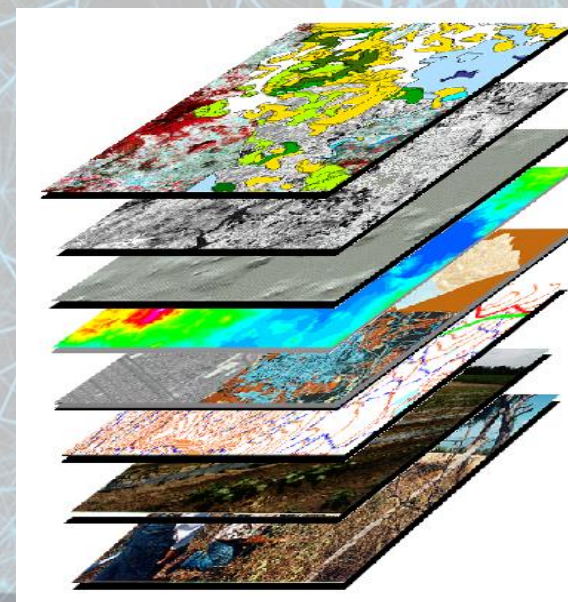
De amplia cobertura

Congruente

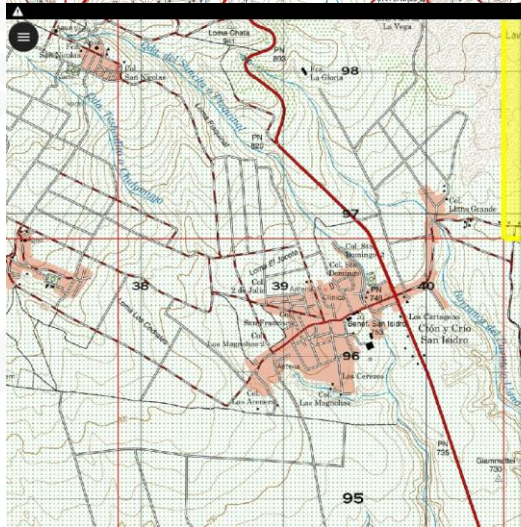
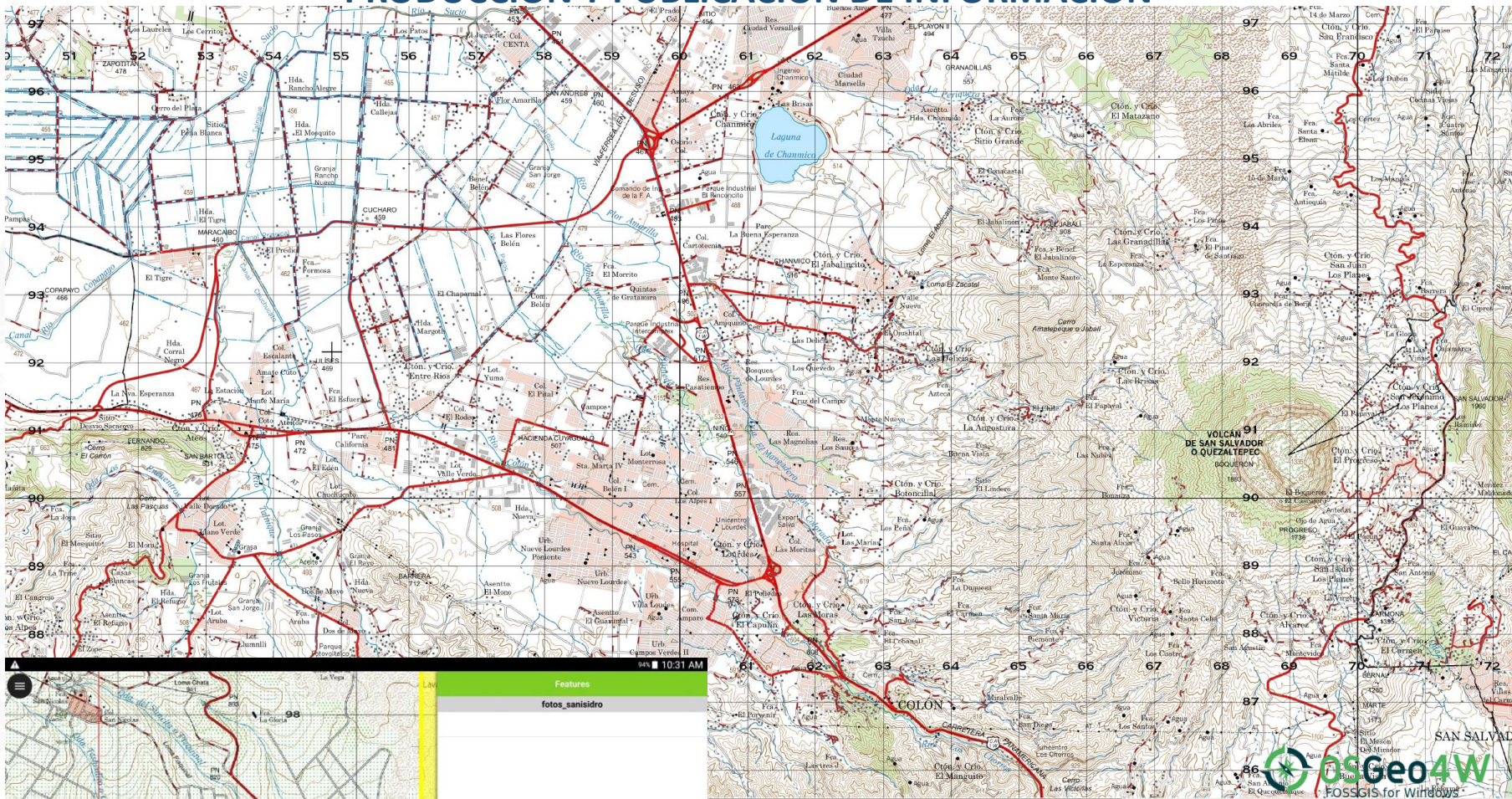
De calidad

Accesible

Compartida



III. EXPERIENCIA EN EL USO DE PLATAFORMAS DE CÓDIGO ABIERTO PARA LA PRODUCCIÓN Y PUBLICACIÓN DE INFORMACIÓN



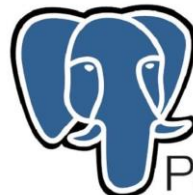
Features
fotos_sanisidro



QField for QGIS
OPENGIS.ch



python™



PostgreSQL



GeoServer



GeoNode



QGIS

Geo4W
FOSSGIS for Windows

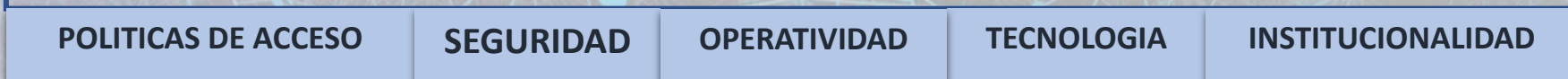
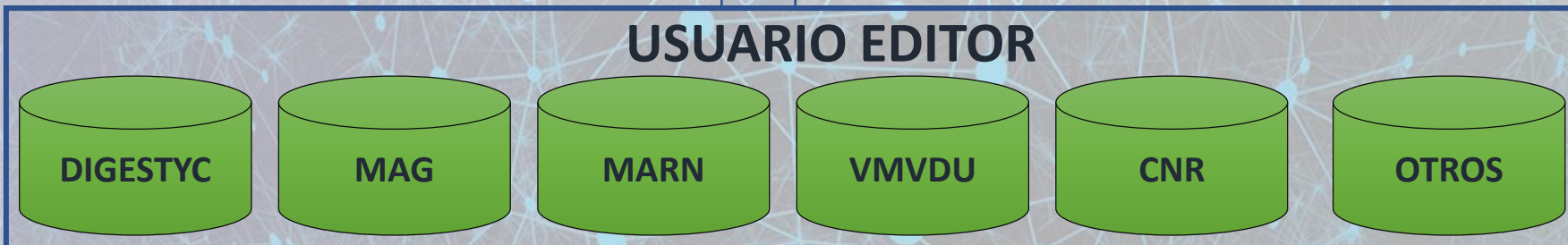


GOBIERNO DE EL SALVADOR

CENTRO NACIONAL DE REGISTROS



SIG institucionales
que sirven como Marco Geográfico Básico para la IDEES



ESTANDAR NACIONAL

NORMATIVA - REGULACION

CLASIFICACION DE LOS ACTORES DE LA IDEES

ADMINISTRACION Y SOPORTE TECNICO

MANTENIMIENTO DE DATOS ESPACIALES

ACCESOS A DATOS TEMATICOS

INTEGRACION DE DATOS ESPACIALES EN APLICACIONES EXTERNAS

ANALISIS Y CONSULTAS ESPACIALES COMPLEJAS

ACCESO A FUNCIONALIDADES SIMPLES PREDEFINIDAS

ADMINISTRADOR

USUARIO EDITOR

USUARIO CONSULTOR

USUARIO DE NEGOCIO

USUARIO AVANZADO

USUARIO BASICO

DISPONIBILIDAD DE DATOS PUBLICADOS

Centro Nacional de Registros

Instituto Geográfico y del Catastro Nacional

Inicio Galería Mapa Escena Grupos

Iniciar sesión



CENTRO NACIONAL DE REGISTROS

CARTOCAT - DIGCN

Clave Catastral Instituto Geográfico y del Catastro Nacional

Selección de departamento: San Salvador



CNR
Centro Nacional de Registros

Data Mapas Metadatos Acerca de

Search Ingresar

IDE DE EL SALVADOR

Infraestructura de Datos Espaciales

Búsqueda de Información

Search

Búsqueda Avanzada

Descubre la disponibilidad de información.

- LIMITES
- EDIFICACIONES
- CLIMA
- ELEVACIONES
- GEOLOGÍA
- SALUD
- COBERTURAS TERRESTRES
- NATURALEZA
- LUGARES
- POBLACION
- TRANSPORTE
- AGUA

IV. INPLEMENTACIÓN DEL PILOTO



Se ha tomado la decisión de llevar a cabo en una primera fase que sirva de piloto para la implementación de la infraestructura de datos que sean de manera institucional, para luego hacerla de conocimiento e involucrar a otras instituciones generadoras de datos geoespaciales.

Se estableció un primer conjunto de datos para satisfacer las necesidades más elementales tanto para usuarios como para entes productores de datos geográficos, los cuales se denominan Datos Básicos Fundamentales, como sigue:

Cabeceras departamentales

Hidrografía

Relieve

Red vial

Límites administrativos

Ciudades

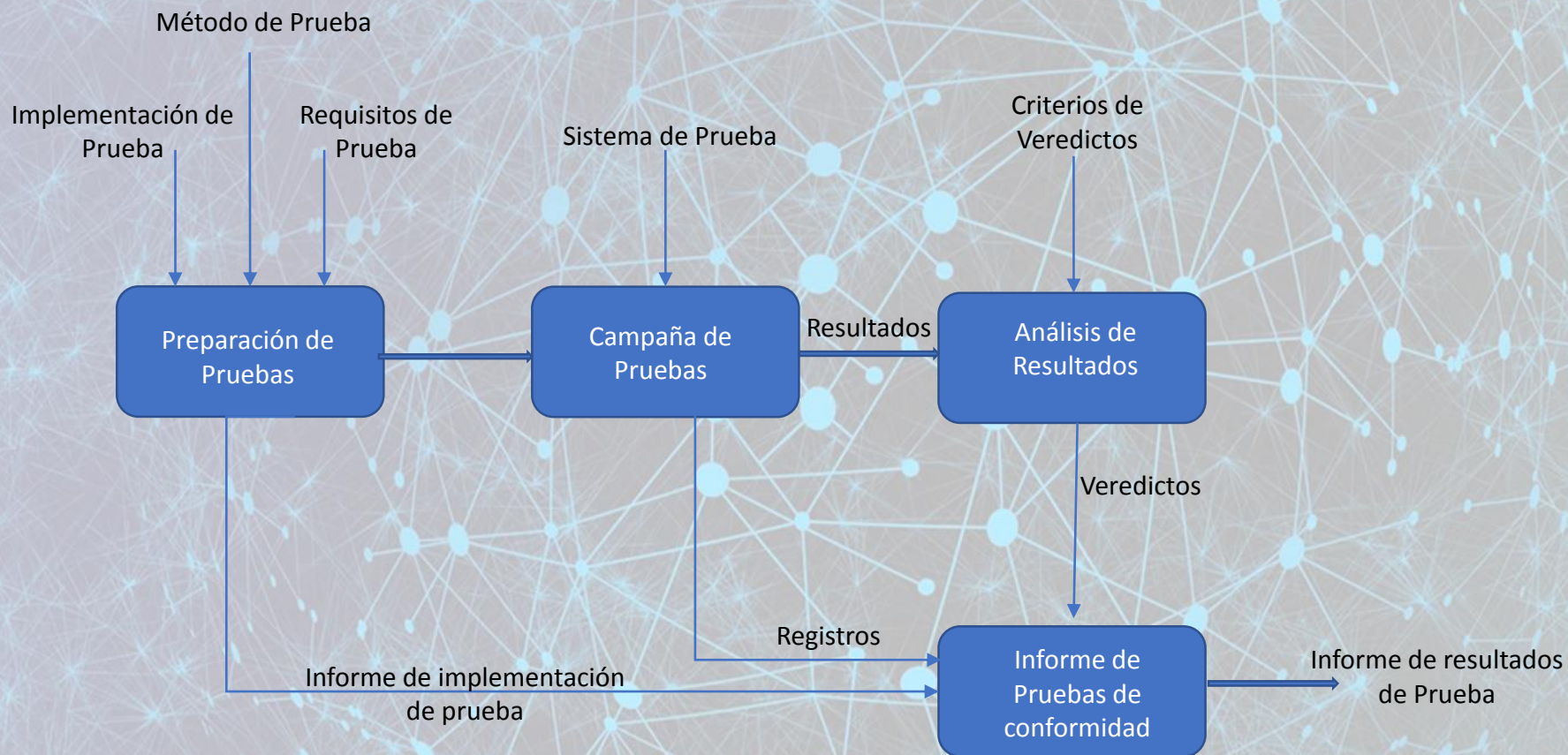
Educación

Salud

Población

V. PLANIFICACIÓN

El piloto se llevara acabo siguiendo el siguiente modelo que será implementado para otras instituciones invitadas.



V. PLANIFICACIÓN

El intercambio de datos se realiza por medio de sistemas informáticos integrados por un conjunto de recursos (catálogos, servidores, programas, datos, aplicaciones, páginas Web,...) dedicados a gestionar Información Geográfica (mapas, ortofotos, imágenes de satélite, topónimos,...), disponibles en Internet, que cumplen una serie de condiciones de interoperabilidad (normas, especificaciones, protocolos, interfaces, políticas, acuerdos institucionales...) que permiten que un usuario, utilizando un simple navegador, pueda utilizarlos y combinarlos según sus necesidades. (búsqueda, visualización, análisis y aplicación de datos espaciales a todos los niveles.

Capacitación Geonodo El Salvador | Planificación | Producción y Almacenamiento | Publicación | Administración | Enrique Canales

Recopilación de antecedentes

Paso 1: Problema | Paso 2: Análisis | Paso 3: Diseño de productos | Paso 4: Productos informativos

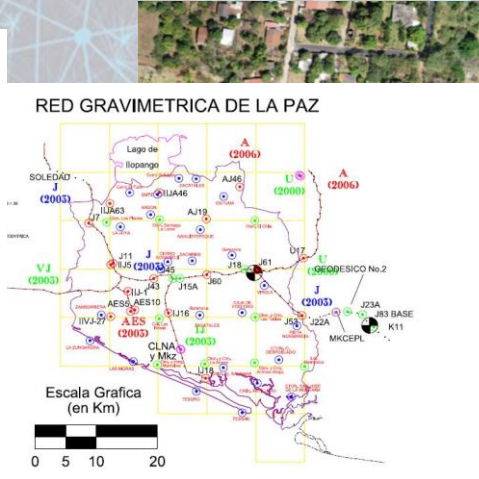
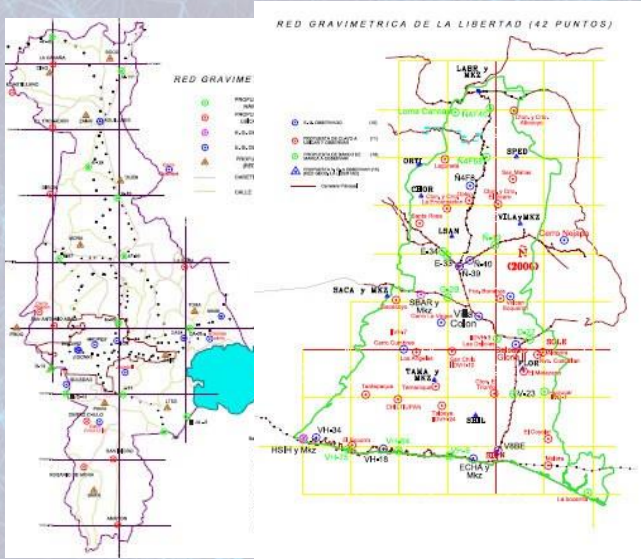
Nombre de formulario:

Tipo de formulario: Encuesta Entrevista Reunión

- Gestión de problemas o necesidades
 - Producto informativo
- Especificación de productos
 - Gestor de especificaciones de productos
- Formulario para captura de datos
 - Diseño de formularios de captura
- Asignador de trabajo
 - Asignador

VI. ADQUISICIÓN DE DATOS


Datos Geodésicos y Gravimétricos de toda la república que dan certeza del posicionamiento de los diferentes proyectos que se realizan en el país




VII. PRODUCCIÓN Y ALMACENAMIENTO

Geonodo El Salvador Planificación **Producción y Almacenamiento** Publicación


Geoespacial



Gestor de capas




Filtro a capas




Calculadora geoespacial


Datos



Gestor de datos




Gestor de archivos




Calculadora de datos

Vinculación




Gestor de vinculaciones



Vincular fuentes de datos

Conexiones externas



Bases de datos externas

Almacenamiento de datos y capas geográficas obtenidas del piloto existentes y nuevas obtenidas de campo.



INSTITUTO NACIONAL DE GEODESIA Y DEL CATASTRO NACIONAL
CENTRO NACIONAL DE GEODESIA

PROYECTO - I T R F

NOMBRE DE LA ESTACION: COOPERATIVA LOS NARANJOS Y MKZ	ID: CLNA - MELN	CLASE DE MARCA: PIN DE HIERRO EN MOJON	EMPLAZADA POR: CNR / IGEN
CANTON: EL PORFIADO	MUNICIPIO: SAN LUIS LA HERRADURA	DEPARTAMENTO: LA PAZ	FECHA: FEBRERO 2007
DESCRITA POR: CARLOS MELARA	RECONOCIERON: R. ALFARO, J. VIGIL, M. IZARPATE	DIGITALIZADA POR: L. HERNANDEZ	REVISADA POR: A. VILLALTA
DESCRIPCION: LA ESTACION "COOPERATIVA LOS NARANJOS", SE UBICA A LA ENTRADA DE LA MENCIONADA COOPERATIVA, PROTEGIDA POR TRIANGULO DE CERROS DE CALLE A LOS CAÑALES. PARA LLEGAR A LA ESTACION TOMA COMO PUNTO DE PARTIDA EL DESVIO A LA COSTA DEL SOL QUE ESTA SOBRE LA CARRETERA A LA HERRADURA, DESPUES DE RECORRER 1.2 KILOMETROS, EXACTAMENTE EN EL KILOMETRO 54.5, A SU DERECHA OBSERVARA DOS PILARES Y PORTON PINTADOS DE BLANCO. ESTE ES EL LUGAR DE LA ESTACION Y SU MKZ. LAS OFICINAS Y BOGEGAS DE LA COOPERATIVA EX-HACIENDA LA ARENERA. LA ESTACION CONSTA DE UN MOJON DE CONCRETO CON BASE SUBTERRANEA, REFUERZO DE HIERRO, BASE SUPERFICIAL DE 40 POR 40 POR 10 CENTIMETROS, DE FORMA EXTERIOR PIRAMIDAL TRUNCADA CON PIN DE HIERRO GALVANIZADO AL CENTRO DE SU CARA POSTERIOR. EL MKZ ES IGUAL A LA ESTACION PERO SIN BASE SUPERFICIAL Y A 125° Y APROXIMADAMENTE 90 METROS. NO POSEE REFERENCIAS.			



VIII. PUBLICACIÓN

Datos publicados a diferentes temas de todo el territorio nacional

The screenshot displays the Visera geo web application interface. On the left, a sidebar lists various services and map layers, including official maps, departmental and municipal capitals, cantons, airports, and roads. The main map area shows a detailed view of El Salvador with various data points and lines. A legend at the bottom left of the map area lists numerical values for different categories, such as 1974.13, 1192.7, 1234.64, 1315.37, 901.59, 289.58, 1993, 1097.44, 1225.57, 1201.36, 2131.09, 2029.88, 747.36, 2110.72, and 1635.53. A pie chart and a semi-circular gauge are also visible, representing data distributions. The gauge shows two segments with values 33 and 66. The interface includes navigation tools like zoom in/out, a search bar, and a 'Visera geo' logo at the top left.

GRACIAS