



Seminario Internacional 2021

“Desde la Información Territorial, hacia la Inteligencia Territorial”



Traspaso de Herramienta Proyecto Chile-México (Cuba)

15 de Diciembre de 2021



Antecedentes

- Desde hace algunos años se ha venido trabajando con la plataforma **MxSIG**, fundamentalmente con el componente cliente (visor). Se ha utilizado en el visor de la **Infraestructura de Datos Espaciales de República de Cuba (IDERC)** y en el **Centro de Información Geospacial** de GEOCUBA, accediendo a los servicios tradicionales de IDE que ofrecemos.
- Se había identificado que el diseño de la aplicación cliente es intuitivo e incluye **variadas herramientas de visualización y análisis de información geospacial**. Ofrece facilidades para **añadir información desde servicios web externos** a la plataforma, así como **consultar otros servicios de catálogos**, herramientas que resultan de gran utilidad.
- Como expectativas en el proyecto teníamos **explorar todas las potencialidades de visualización de información estadística integrada a la información geospacial** que ofrece la plataforma, así como asimilar el resto de los componentes que la integran.

Adaptación del visor

Mapa Digital de Cuba

Buscar

Resultado Medir Análisis Leyenda Georref. Ruteo

100 km 50 mi Nivel : 3

© GEOLOC

80° 58' 31.11" W, 21° 55' 45.15" N

Centros de información INEGI Censo de Población y Vivienda 2010 Mortalidad por provincia mensual

GEOLOC

Mapas base (satélite)

Mapa Digital de Cuba

Buscar

Resultado Medir Análisis Leyenda Geometría

La Habana
San José de las Lajas
Cárdenas
Artemisa
Pinar del Río
Santa Clara
Cienfuegos
Florida
Camagüey
Las Tunas
Holguín
Moa
Bayamo
Palma Soriano
Guantánamo
Santiago de Cuba

100 km 50 m Nivel: 3

72° 37' 22.5" W 18° 22' 55.45" N

Centros de información INEGI Censo de Población y Vivienda 2010 Mortalidad por provincia mensual

La Habana The Bahamas Cuba Repub. Dominicana Kingston GEOLOC

SATELITE

RELIEVE

Topográfico sin sombreado - INEGI

SATELITE

Mapas base (relieve)

Mapa Digital de Cuba

Buscar

Resultado Medir Análisis Leyenda Geometría Ruteo

100 km 50 mi Nivel : 3

© CIG

72° 37' 32.55" W, 18° 22' 55.45" N

Centros de información INEGI Censo de Población y Vivienda 2010 Mortalidad por provincia mensual

RELIEVE

Límites administrativos

Buscar:

Capas

Límites del Marco Geoestadístico Nacional 2018

- Estatales
- Municipales
- Localidades Urbanas

Límites de Cuba

- Provinciales
- Municipales
- Localidades

Otras capas de Cuba

- Pluviómetros
- Pluviómetros Cluster
- Cluster Dinámico Pluviómetros
- Pluviómetros Heat Map
- Tasa de mortalidad por provincia anual
- Tasa de mortalidad por provincia mensual (2001-2020)

Centros de información INEGI

- Centros de información INEGI

Censo de Población y Vivienda 2010

- Censo de Población y Vivienda 2010

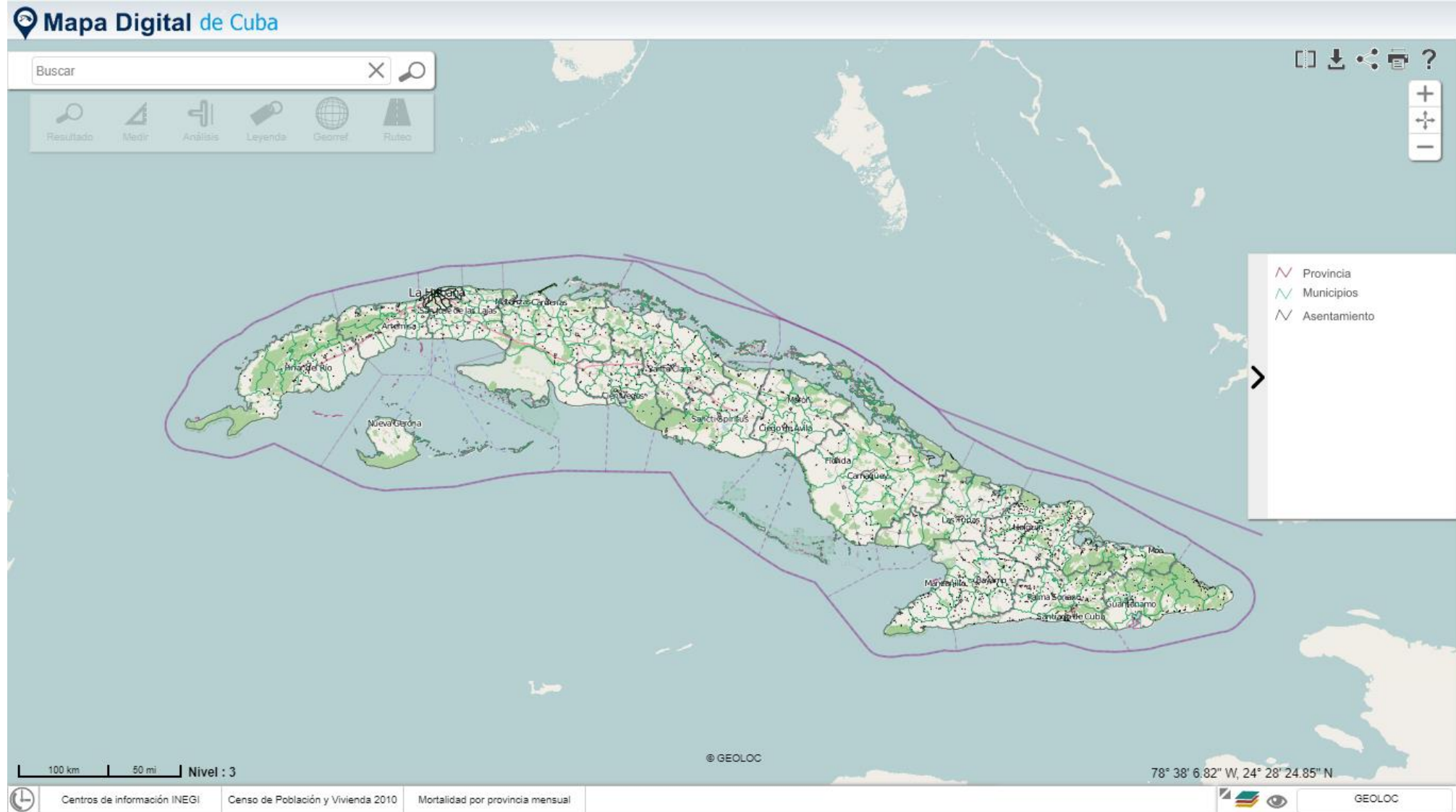
Capas de información

- Provinciales
- Municipales
- Localidades

*: Puede ser consultada la información tabular de la capa

Centros de información INEGI | Censo de Población y Vivienda 2010 | Mortalidad por provincia mensual | GEOLOC

Límites administrativos



Búsquedas

Mapa Digital de Cuba

Trinidad

Resultado Medir Análisis Leyenda Georref. Ruteo

Otros resultados

- Caserío
- Urbano
- Municipio
- Poblado 3ra.

Trinidad
SANCTI SPIRITUS, TRINIDAD

La Trinidad
GRANMA, BAYAMO

La Una
SANCTI SPIRITUS, TRINIDAD

La Ermita
SANCTI SPIRITUS, TRINIDAD

La Nueve
SANCTI SPIRITUS, TRINIDAD

TRINIDAD
HOLGUÍN, CACOCÚM

La Trinidad
SANTIAGO DE CUBA, SAN LUIS

El Taje
SANCTI SPIRITUS, TRINIDAD

Aracas
SANCTI SPIRITUS, TRINIDAD

El Oro
SANCTI SPIRITUS, TRINIDAD

Provincia

Municipios

Asentamiento

100 km 50 mi Nivel : 3

© GEOLOC

85° 3' 44.02" W, 24° 21' 48.7" N

Centros de información INEGI Censo de Población y Vivienda 2010 Mortalidad por provincia mensual

GEOLOC

Búsquedas

Mapa Digital de Cuba

Buscar

Resultado Medir Análisis Leyenda Georef. Ruteo

Trinidad

Código 2806001

Categoría Urbano

500 m | 2000 ft Nivel : 10

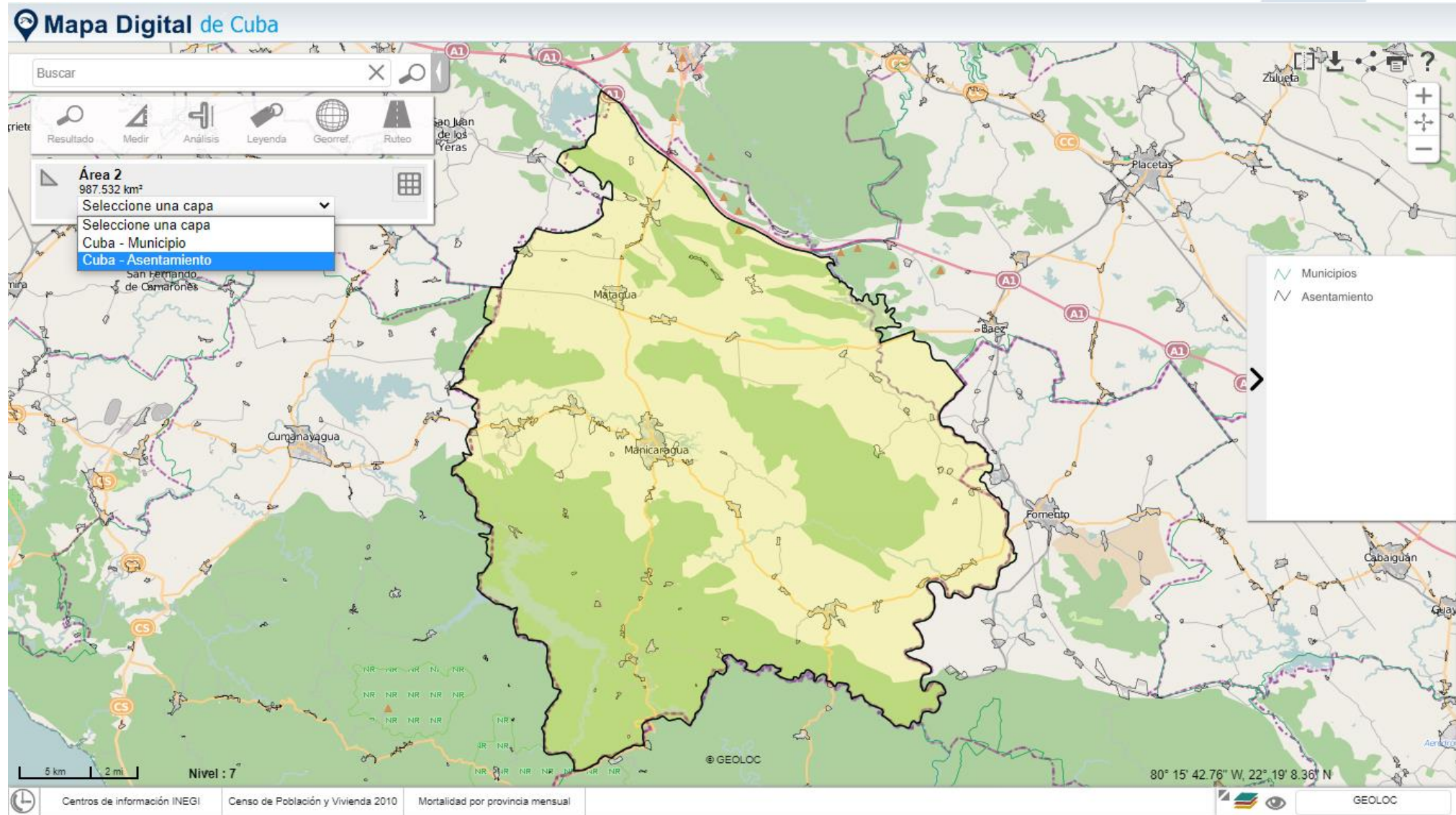
80° 1' 33.27" W, 21° 48' 25.59" N

Centros de información INEGI Censo de Población y Vivienda 2010 Mortalidad por provincia mensual

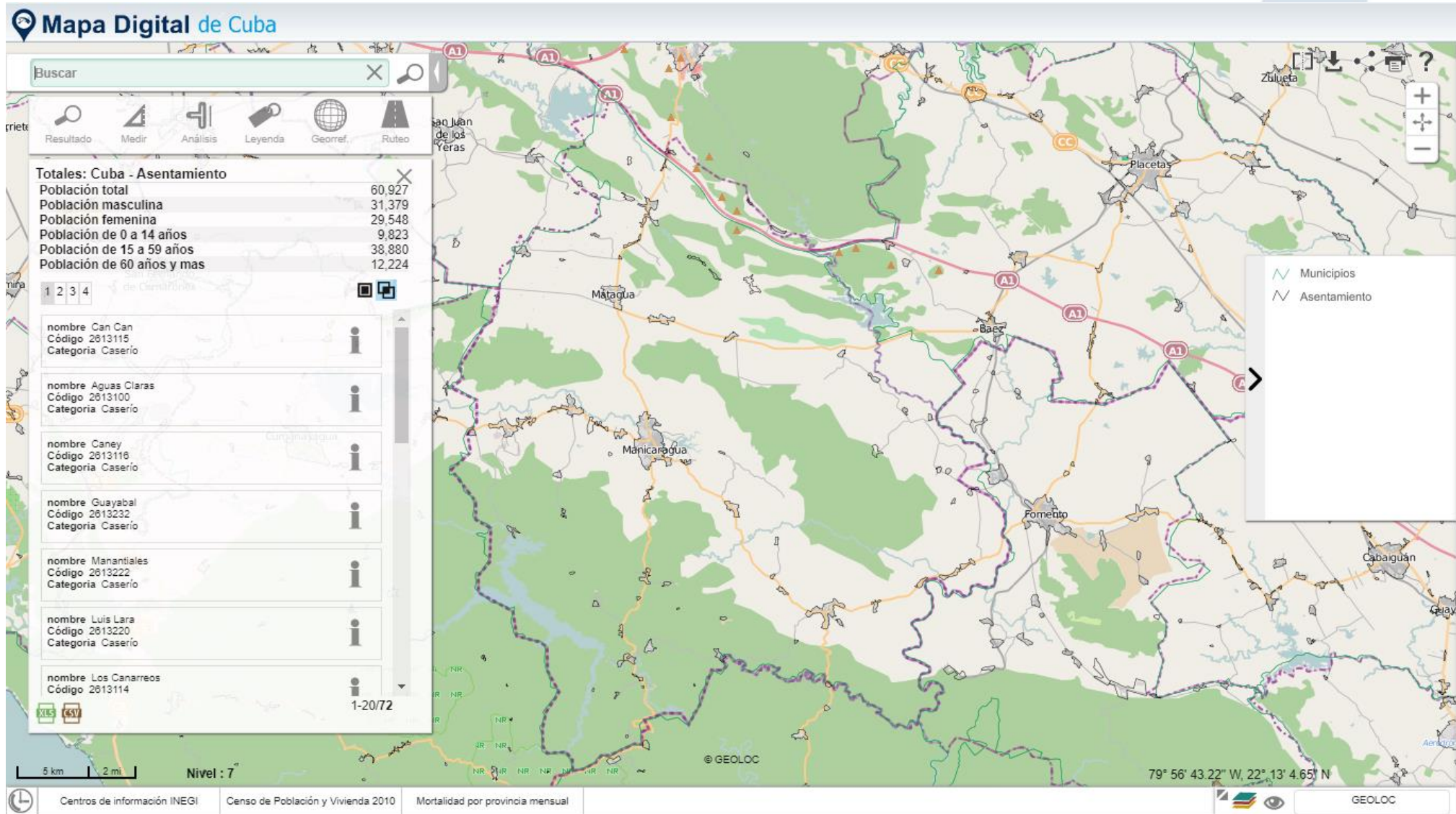
GEOLC

The screenshot displays a digital map of Trinidad, Cuba. The map shows the city's layout, including the 'Circuito Sur' (Circuit South) road, the 'Aeropuerto Alberto Delgado' (Alberto Delgado Airport), and the 'Laguna La Chorrera' (Chorrera Lagoon). A search bar at the top left contains the text 'Trinidad'. Below the search bar, a panel provides details for the selected location: 'Trinidad', 'Código 2806001', and 'Categoría Urbano'. The map includes various navigation and utility icons, such as a search icon, a ruler, a compass, a key, a globe, and a route icon. A scale bar at the bottom left indicates distances of 500 meters and 2000 feet. The map's elevation is set to 'Nivel : 10'. The bottom right corner shows the coordinates '80° 1' 33.27" W, 21° 48' 25.59" N'. The footer contains information about data sources: 'Centros de información INEGI', 'Censo de Población y Vivienda 2010', and 'Mortalidad por provincia mensual', along with the 'GEOLC' logo.

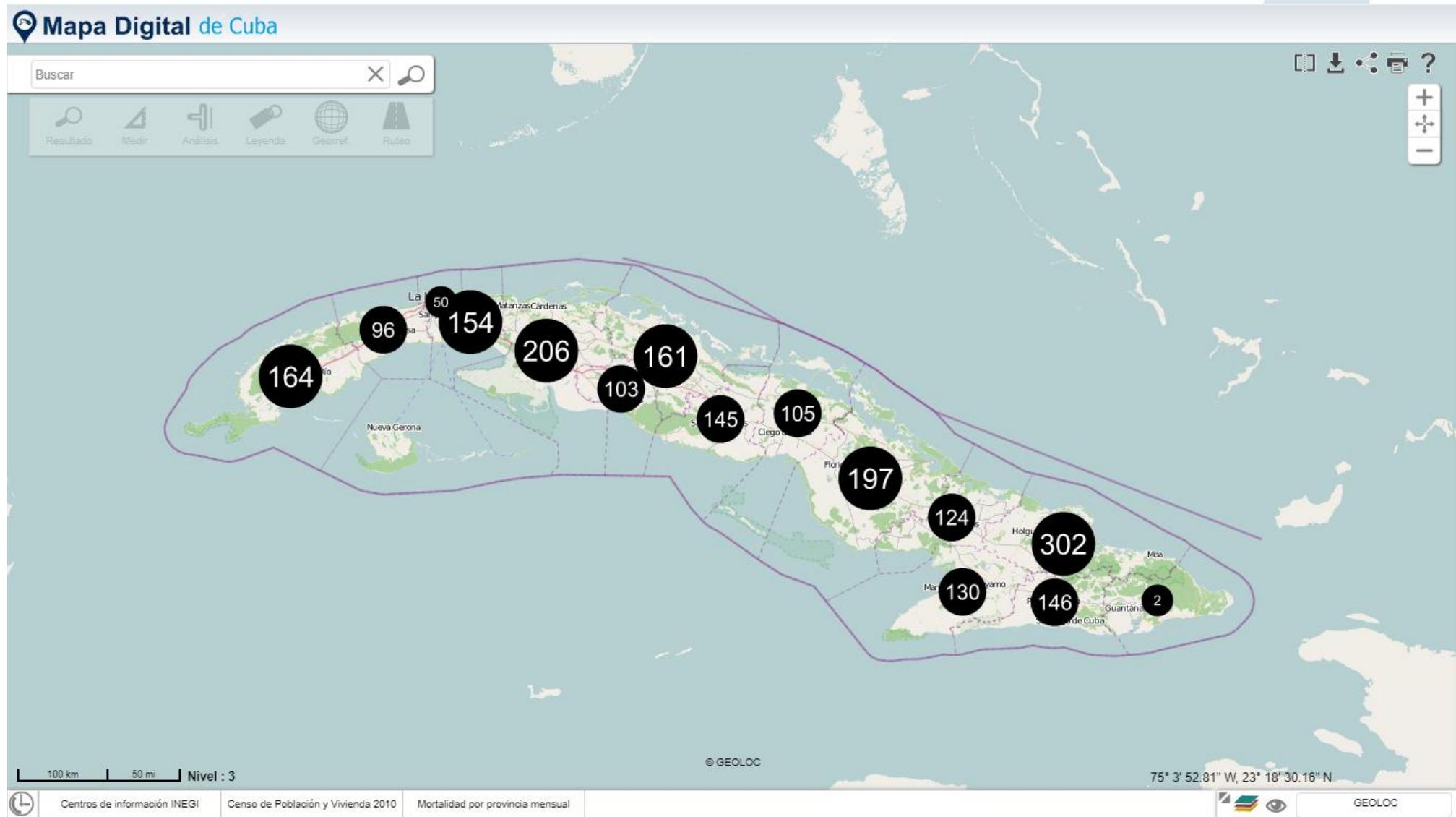
Buffer



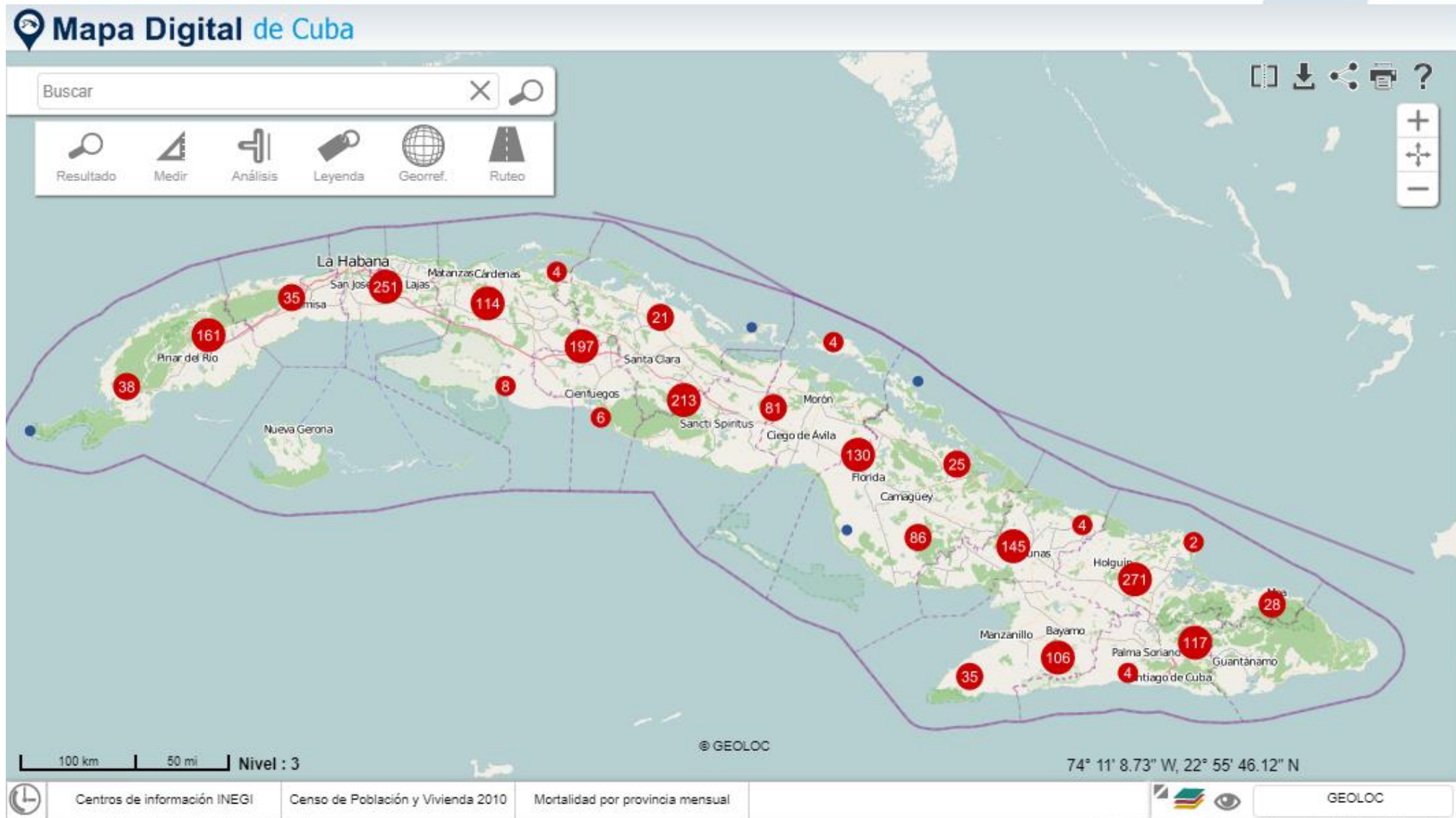
Análisis espacial (datos de población)



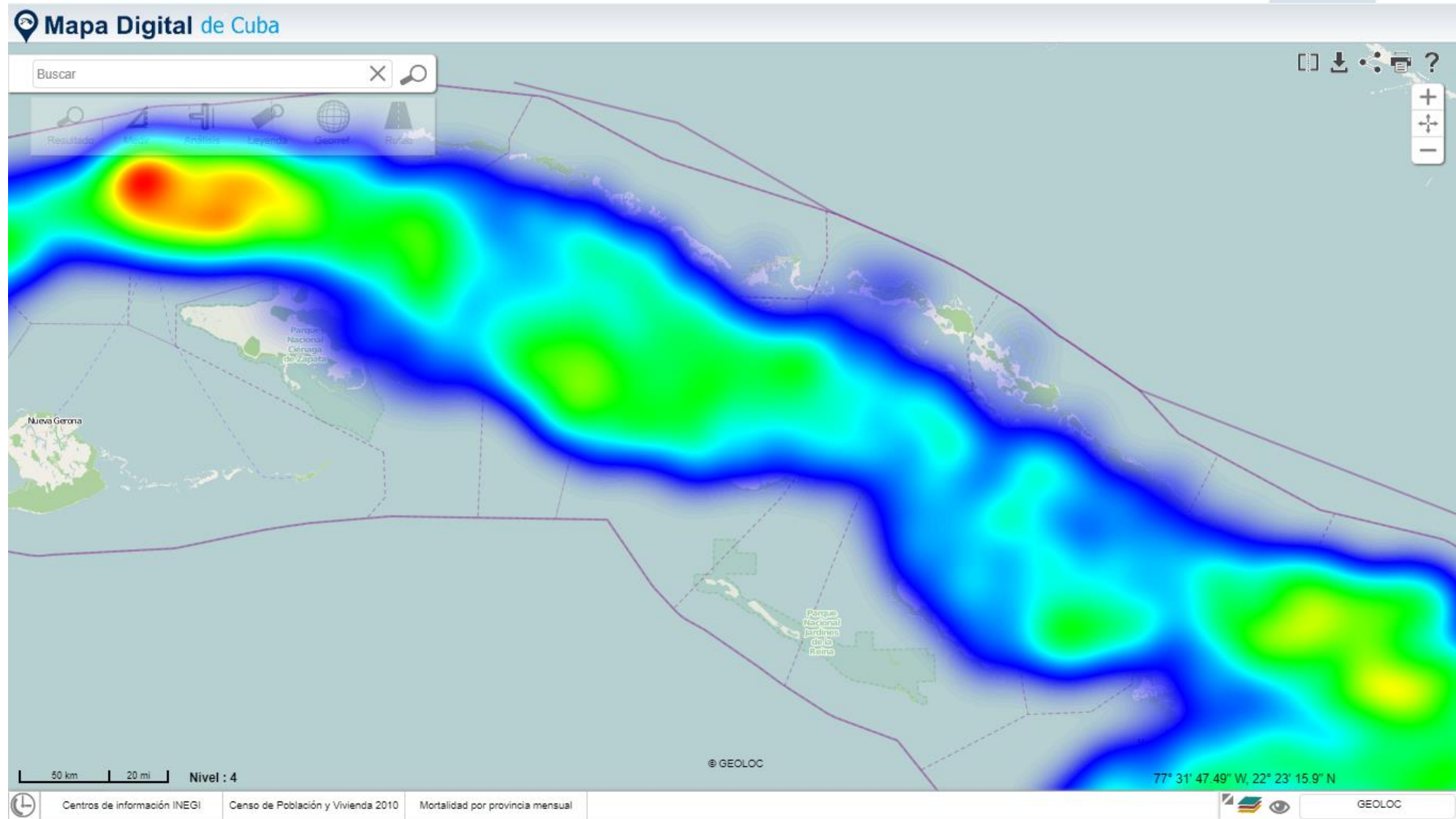
Clúster (pluviómetros x provincias)



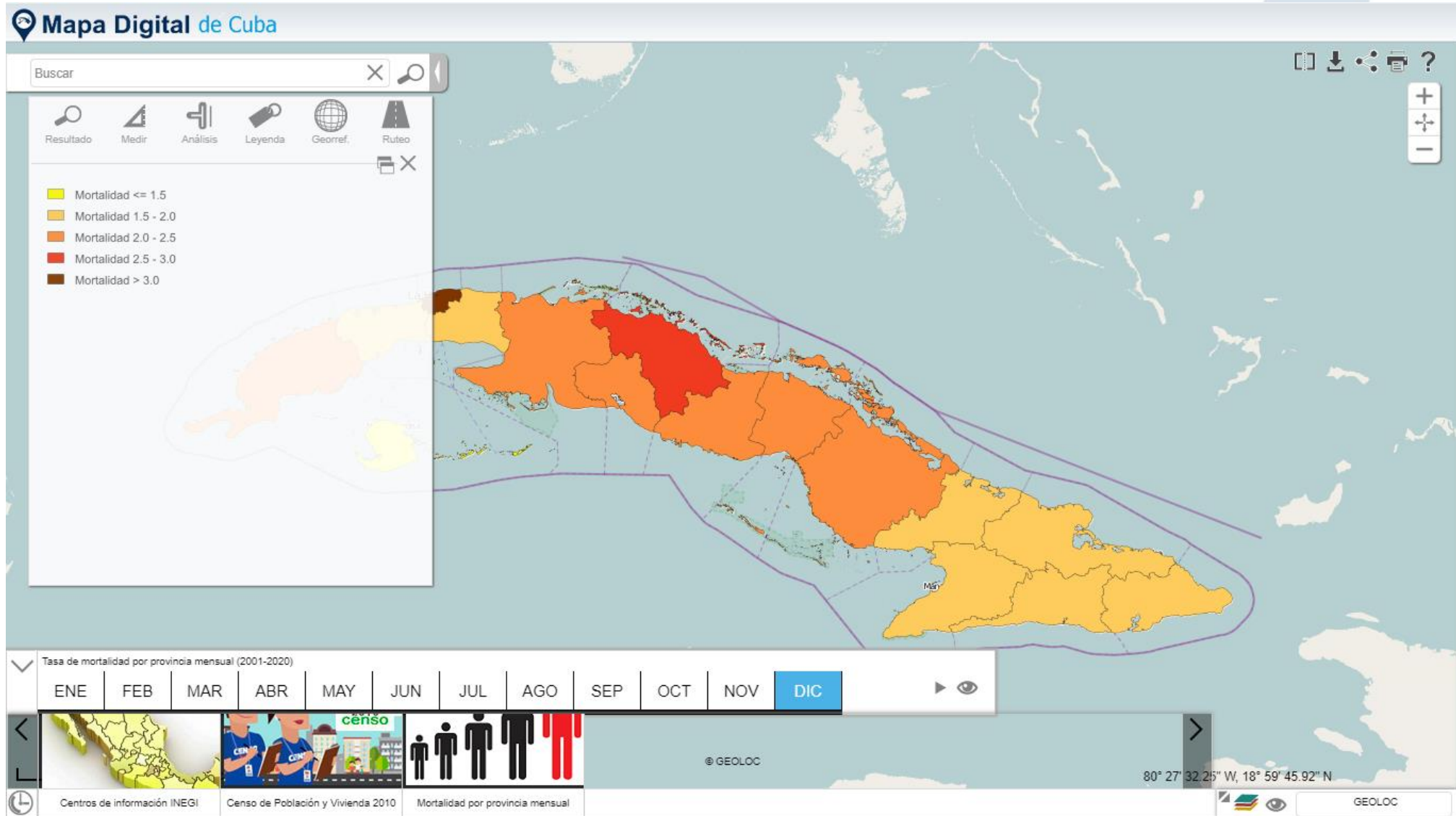
Clúster dinámico (pluviómetros)



Mapa de calor (pluviómetros)



Carrusel y Línea de Tiempo



Perspectivas

- A corto plazo pensamos **mover hacia la plataforma datos que tenemos disponibles** en otros servicios de manera que permita un mayor nivel de análisis. También retomar la idea de la **integración con otros servicios de IDE** que tenemos disponibles.
- A mediano plazo **conformar aplicaciones orientadas a la información estadística** aprovechando la experiencia del INEGI representada en el software MxSIG y socializar esta experiencia a otras instituciones.
- Y a más largo plazo **continuar asimilando el proyecto de software** con el objetivo de poder contribuir en el futuro.



Seminario Internacional 2021

“Desde la Información Territorial, hacia la Inteligencia Territorial”



Traspaso de Herramienta Proyecto Chile-México (Cuba)